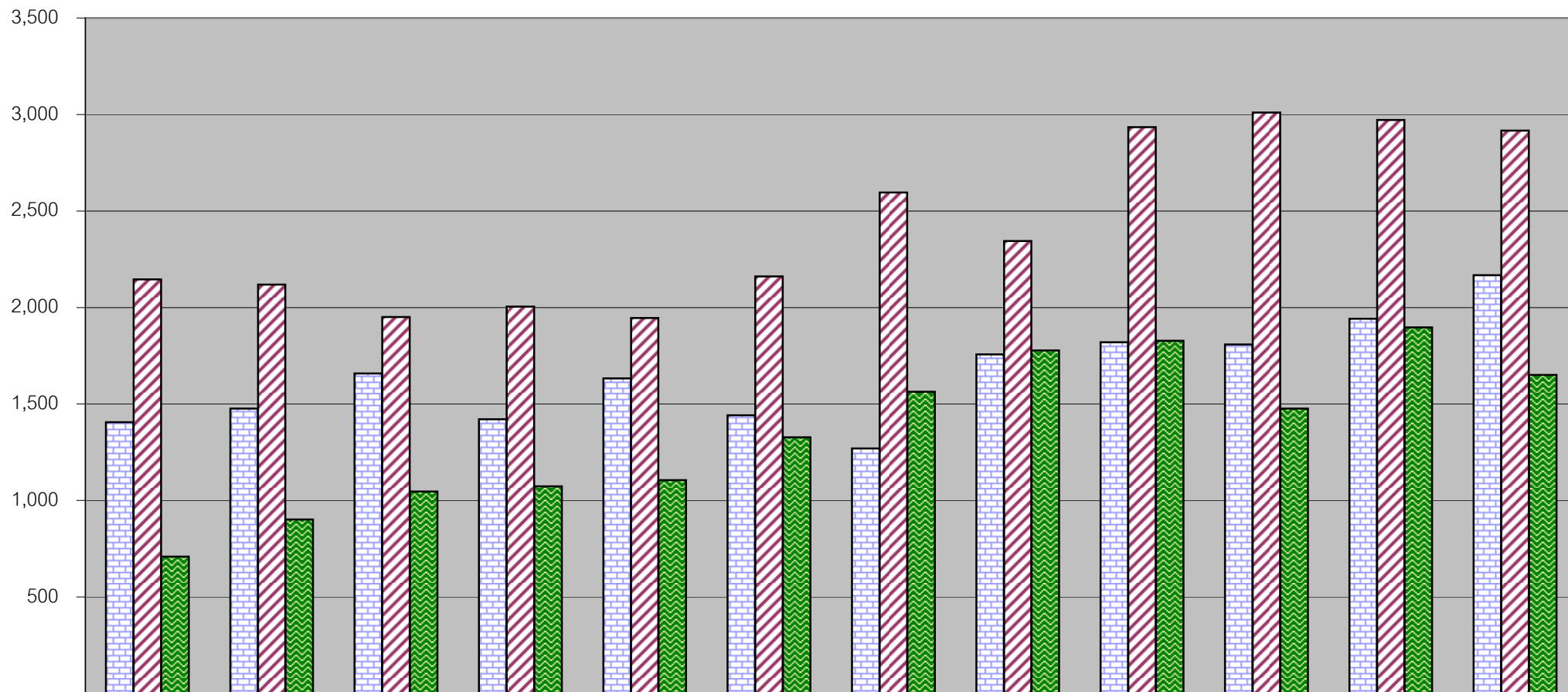


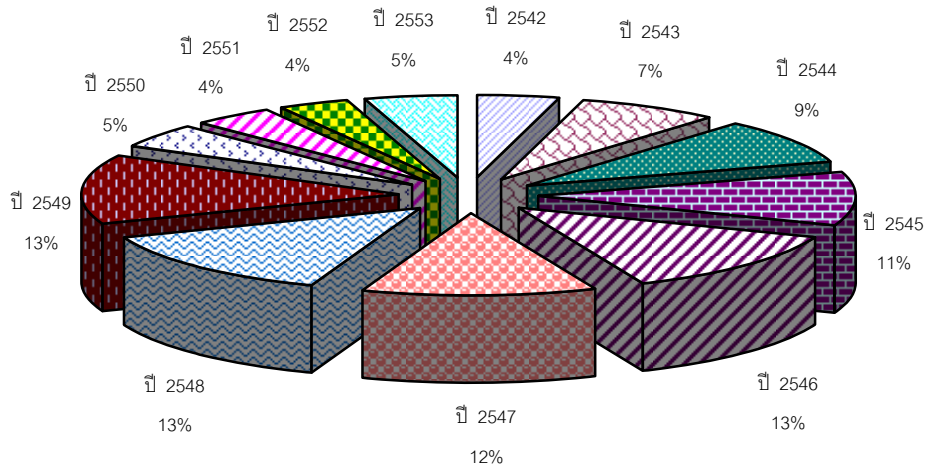
จำนวนนักศึกษาระดับปริญญาตรี ที่เข้าศึกษาในมหาวิทยาลัยเชียงใหม่ ปีการศึกษา 2542 - 2553



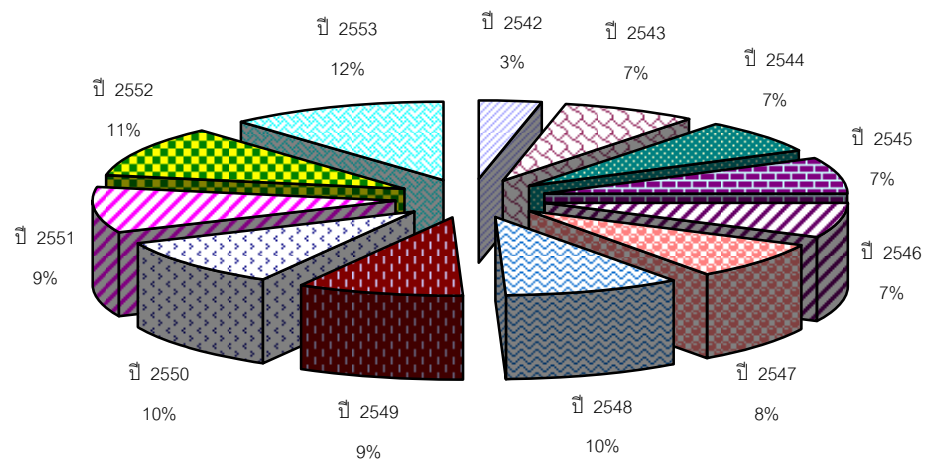
	ปีการศึกษา 2542	ปีการศึกษา 2543	ปีการศึกษา 2544	ปีการศึกษา 2545	ปีการศึกษา 2546	ปีการศึกษา 2547	ปีการศึกษา 2548	ปีการศึกษา 2549	ปีการศึกษา 2550	ปีการศึกษา 2551	ปีการศึกษา 2552	ปีการศึกษา 2553
โควตา	1,406	1,476	1,658	1,421	1,633	1,442	1,270	1,757	1,820	1,808	1,942	2,167
สกอ.	2,146	2,119	1,951	2,004	1,945	2,161	2,596	2,345	2,934	3,010	2,972	2,917
อื่นๆ	709	902	1,047	1,073	1,106	1,328	1,564	1,778	1,828	1,476	1,897	1,650

สรุปจำนวนการสอบคัดเลือกเข้าศึกษาในโครงการพิเศษฯ ของมหาวิทยาลัยเชียงใหม่ ปีการศึกษา 2542-2553

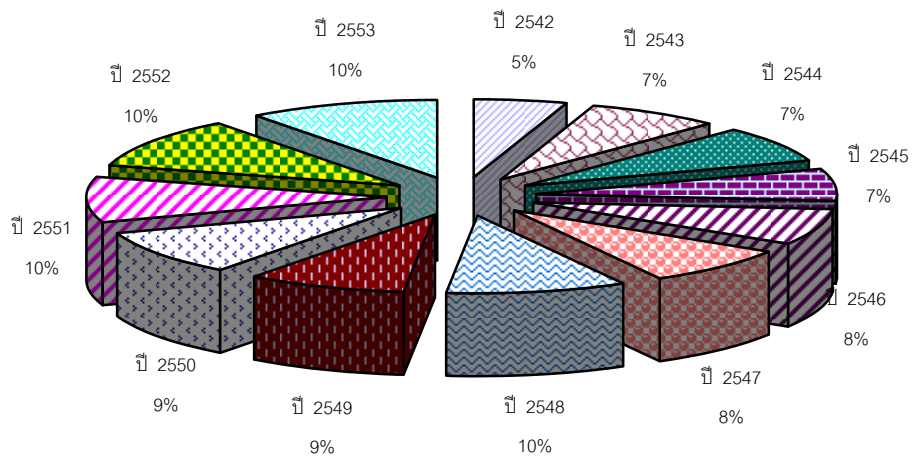
1. จำนวนผู้สมัคร



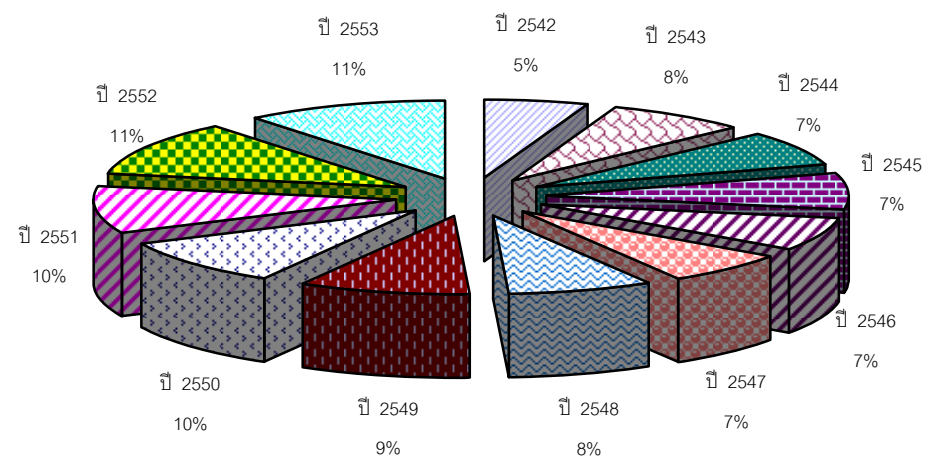
2. จำนวนผู้ผ่านการสัมภาษณ์



3. จำนวนผู้ยืนยันเข้าศึกษา



4. จำนวนผู้มารายงานตัวขึ้นทะเบียนเป็นนักศึกษา



โรงเรียน / จังหวัด ที่ได้คะแนนสูงสุดในแต่ละรายวิชา ปีการศึกษา 2553

รหัสวิชา	วิชา	คะแนนเต็ม	คะแนนสูงสุด	โรงเรียน	จังหวัด
01	ภาษาไทย	100	70	ยุพราชวิทยาลัย	เชียงใหม่
02	สังคมศึกษา	100	79	มงฟอร์ตวิทยาลัย	เชียงใหม่
03	ภาษาอังกฤษ	100	94	สาธิตมหาวิทยาลัยเชียงใหม่	เชียงใหม่
04	วิทยาศาสตร์ 1	300	222	สตรีศรีน่าน	น่าน
05	คณิตศาสตร์ 1	100	100	ลำปางกัลยาณี	ลำปาง
06	วิทยาศาสตร์ 2	100	75	มงฟอร์ตวิทยาลัย	เชียงใหม่
07	คณิตศาสตร์ 2	100	97	จักรคำคณาทร	ลำพูน
08	ความรู้พื้นฐานทางวิศวกรรมศาสตร์	100	246	ปรีณสร้อยแยลส์วิทยาลัย	เชียงใหม่
09	ภาษาฝรั่งเศส	100	70	ยุพราชวิทยาลัย	เชียงใหม่
10	ภาษาเยอรมัน	100	79	ลำปางกัลยาณี	ลำปาง
11	ภาษาจีน	100	88	รัตนานีวิทยาลัย	เชียงใหม่
12	ภาษาญี่ปุ่น	100	87	เฉลิมขวัญสตรี	พิษณุโลก
13	ทฤษฎีและปฏิบัติทางการออกแบบ	100	95	มงฟอร์ตวิทยาลัย	เชียงใหม่
14	ความถนัดทางศิลปกรรมศาสตร์(PAT6)		156	ลำปางกัลยาณี	ลำปาง
15	องค์ประกอบศิลป์	100	95	นวมินทรราชูทิศ พายัพ	เชียงใหม่
16	วาดเส้น	100	100	เรยีนาเซลิวิทยาลัย	เชียงใหม่
17	ความรู้ทั่วไปทางศิลปวัฒนธรรมฯ	100	77	สตรีศรีน่าน	น่าน
18	ความถนัดทางวิชาชีพครู(PAT5)		229	จอมทอง	เชียงใหม่
19	เทคนิคความรู้ความสามารถทางศิลปะ	100	73	ลาซาลโซติโรวินครสวรรค์	นครสวรรค์

จำนวนผู้สอบผ่านข้อเขียนการสอบคัดเลือกนักเรียนในเขตพัฒนาภาคเหนือฯ ปีการศึกษา 2553

จังหวัด	กลุ่มวิทย์ - คณิต			กลุ่มภาษาต่างประเทศ			รวม		
	จำนวนผู้สมัครสอบ	สอบผ่านข้อเขียน	คิดเป็นร้อยละของผู้สอบผ่านข้อเขียน	จำนวนผู้สมัครสอบ	สอบผ่านข้อเขียน	คิดเป็นร้อยละของผู้สอบผ่านข้อเขียน	จำนวนผู้สมัครสอบ	สอบผ่านข้อเขียน	คิดเป็นร้อยละของผู้สอบผ่านข้อเขียน
เชียงใหม่	3,785	935	42.99	3,422	454	49.89	7,207	1,389	45.02
ลำปาง	1,340	211	9.70	1,177	112	12.31	2,517	323	10.47
แพร่	773	105	4.83	711	42	4.62	1,484	147	4.76
เชียงราย	2,035	143	6.57	1,064	56	6.15	3,099	199	6.45
น่าน	1,109	175	8.05	683	42	4.62	1,792	217	7.03
ลำพูน	832	170	7.82	790	64	7.03	1,622	234	7.59
พะเยา	909	58	2.67	504	15	1.65	1,413	73	2.37
แม่ฮ่องสอน	242	20	0.92	142	4	0.44	384	24	0.78
พิษณุโลก	1,057	62	2.85	517	29	3.19	1,574	91	2.95
นครสวรรค์	1,082	99	4.55	525	29	3.19	1,607	128	4.15
อุตรดิตถ์	445	40	1.84	316	25	2.75	761	65	2.11
เพชรบูรณ์	836	29	1.33	203	5	0.55	1,039	34	1.10
ตาก	548	31	1.43	361	8	0.88	909	39	1.26
กำแพงเพชร	487	27	1.24	205	6	0.66	692	33	1.07
สุโขทัย	619	29	1.33	277	10	1.10	896	39	1.26
พิจิตร	547	30	1.38	244	6	0.66	791	36	1.17
อุทัยธานี	224	11	0.51	76	3	0.33	300	14	0.45
รวม	16,870	2,175	100.00	11,217	910	100.00	28,087	3,085	100.00

จำนวนผู้สอบผ่านข้อเขียนในการสอบคัดเลือกนักเรียนในเขตพัฒนาภาคเหนือฯ แยกตามจังหวัด / คณะ ปีการศึกษา 2553

จังหวัด	จำนวนผู้สมัครที่มีคุณสมบัติครบถ้วน	ผู้สมัครคิดเป็นร้อยละ	แพทยศาสตร์	เทคนิคการแพทย์	ทันตแพทยศาสตร์	เภสัชศาสตร์	พยาบาลศาสตร์	วิทยาศาสตร์	เกษตรศาสตร์	อุตสาหกรรมเกษตร	สัตวแพทยศาสตร์	วิศวกรรมศาสตร์	ศึกษาศาสตร์	มนุษยศาสตร์	การสื่อสารมวลชน	บริหารธุรกิจ	เศรษฐศาสตร์	สังคมศาสตร์	รัฐศาสตร์ฯ	นิติศาสตร์	ศิลปกรรมศาสตร์	วิทยาศาสตร์ประยุกต์	รวมผู้สอบผ่านข้อเขียน	ผู้สอบผ่านข้อเขียนได้คิดเป็นร้อยละ	คิดเป็นร้อยละของผู้สมัครสอบ / สนามสอบ	คิดเป็นร้อยละของผู้สมัครสอบทั้งหมด
01 เชียงใหม่	7,207	25.66	71	76	17	48	49	201	85	79	24	143	47	143	41	108	49	68	45	22	56	17	1,389	45.02	19.27	4.95
02 ลำปาง	2,517	8.96	4	9	1	8	12	63	16	28	3	40	22	36	12	23	12	6	12	3	11	2	323	10.47	12.83	1.15
03 แพร่	1,484	5.28	2	11	4	4	9	28	11	2	3	12	20	9	7	9	4	5		4	3		147	4.76	9.91	0.52
04 เชียงราย	3,099	11.03	4	7	1		4	50	20	16		14	11	19	4	14	3	4	10	1	10	7	199	6.45	6.42	0.71
05 น่าน	1,792	6.38	1	20	1	5	13	52	25	7		19	12	10	1	15	5	17	8	1	2	3	217	7.03	12.11	0.77
06 ลำพูน	1,622	5.77	1	22		3	10	41	27	9	5	16	11	21	2	15	5	19	12	1	7	7	234	7.59	14.43	0.83
07 พะเยา	1,413	5.03	4	4		2	3	17	6	2		8	6	7		2	4	2	1	2	1	2	73	2.37	5.17	0.26
08 แม่ฮ่องสอน	384	1.37		2				6	3	1		3	3	3				3					24	0.78	6.25	0.09
09 พิษณุโลก	1,574	5.60	2	5	5	6	3	12	3	1	2	12	4	3	9	4	5		3	5	5	2	91	2.95	5.78	0.32
10 นครสวรรค์	1,607	5.72	13	5	6	3	4	18	8	9	2	17	4	7	1	10	10		5	1	2	3	128	4.15	7.97	0.46
11 อุตรดิตถ์	761	2.71	1		3		2	11	3	1	1	11	6	3	5	5	4	1	5		2	1	65	2.11	8.54	0.23
12 เพชรบูรณ์	1,039	3.70		2		1	2	7	5	6	1	5		3		1			1				34	1.10	3.27	0.12
13 ตาก	909	3.24		4	1		4	6		2		9	1	3	1	3	1	2			1	1	39	1.26	4.29	0.14
14 กำแพงเพชร	692	2.46		3		1	2	7	4	2		1		2	1	2	1	1	2		3	1	33	1.07	4.77	0.12
15 สุโขทัย	896	3.19	1	2			1	9	7	4		1	3	3			1	2	2		2	1	39	1.26	4.35	0.14
16 พิจิตร	791	2.82	1	2			1	9	3	1		8	3	4		1	1	1			1		36	1.17	4.55	0.13
17 อุทัยธานี	300	1.07				1		1	3			3	3			1	1				1		14	0.45	4.67	0.05
ยอดรวมทั้งสิ้น	28,087	100.00	105	174	39	82	119	538	229	170	41	322	156	276	77	211	111	130	111	36	108	50	3,085	100.00	10.98	10.98
จำนวนที่คณะแจ้งรับ			104	173	40	80	115	527	240	194	40	397	166	274	75	210	180	123	110	36	107	50	3,241			
ผู้สอบผ่านข้อเขียนมากกว่า(+), น้อยกว่า(-) จำนวนที่คณะแจ้งรับ			1	1	-1	2	4	11	-11	-24	1	-75	-10	2	2	1	-69	7	1		1		-156			

จำนวนผู้สอบผ่านข้อเขียนโควตา ปีการศึกษา 2553 โดยแยกเป็นโรงเรียน / คณะ จังหวัดเชียงใหม่

รหัส โรงเรียน	โรงเรียน	จำนวน ผู้สมัคร ที่มี คุณสมบัติ ครบถ้วน	แพทยศาสตร์	เทคนิคการแพทย์	ทันตแพทยศาสตร์	เภสัชศาสตร์	พยาบาลศาสตร์	วิทยาศาสตร์	เกษตรศาสตร์	อุตสาหกรรมเกษตร	สัตวแพทยศาสตร์	วิศวกรรมศาสตร์	ศึกษาศาสตร์	มนุษยศาสตร์	การสื่อสารมวลชน	บริหารธุรกิจ	เศรษฐศาสตร์	สังคมศาสตร์	รัฐศาสตร์	นิติศาสตร์	วิศวกรรมศิลป์	วิทยาศาสตร์ศิลปะ	รวมผู้สอบ ผ่าน ข้อเขียน	ผู้สอบผ่าน ข้อเขียน ได้คิดเป็น ร้อยละ	คิดเป็น ร้อยละ ของ ผู้สมัคร สอบ / ร.ร.	คิดเป็น ร้อยละของ ผู้สมัคร สอบทั้งหมด
01101	ยุพราชวิทยาลัย	682	3	11	7	10	24	7	7	4	15	4	10	3	16	3	3	6	7	3	1	144	4.67	21.11	0.5127	
01102	วัฒนโทยาพยาบาล	378		2	1	6	15	4	6		7	12	17	6	8	2	14	6	1	4	1	112	3.63	29.63	0.3988	
01104	กาวิละวิทยาลัย	256		1		1	1	4	1		3	1			1		4	2		1		20	0.65	7.81	0.0712	
01105	มงฟอร์ตวิทยาลัย	648	24	17	6	19	1	18	2	13	4	39	1	14	2	21	16	2	5	7	7	8	226	7.33	34.88	0.8046
01106	ปรินส์รอยแยลลวิทยาลัย	328	18	5	4	8	2	27	4	8	5	21		14	3	17	9	3	1	1	2		152	4.93	46.34	0.5412
01107	ดาราวิทยาลัย	407	2	4		4	7	10	2	1		12	4	18	5	10	5	11	2		7	2	106	3.44	26.04	0.3774
01108	ธรรมราชศึกษา	57		1								1		1									3	0.10	5.26	0.0107
01109	สาธิตมหาวิทยาลัยเชียงใหม่	188	17	6	6	7	1	5		1	5	10	1	6	5	7	1		4	2		84	2.72	44.68	0.2991	
01110	หอพระ	172					1	1	2				3	1	1		1	1		4		16	0.52	9.30	0.0570	
01111	โสตศึกษาอนุสารสุนทร	6																								
01113	วิชัยวิทยา	47	2	1			1	1					1	3		3	1					13	0.42	27.66	0.0463	
01114	เรยีนาเซลิวิทยาลัย	165	2	2			3	6	1	2	1	3	3	17	7	5	2	3	4	2	3	1	67	2.17	40.61	0.2385
01115	วชิรวิทย์	356		4		1	1	8	5	4		5	2	2	1	7		3			4		47	1.52	13.20	0.1673
01116	พระหฤทัย	264	1	1			3	15	3	6	1	4	1	11	2	7	5	4	8	1	2	1	76	2.46	28.79	0.2706
01118	พิงครัตน์	33							2				1	3									6	0.19	18.18	0.0214
01120	เทพบดินทร์วิทยา	97		2				3	3	2		1						1					12	0.39	12.37	0.0427
01122	วาริชเชียงใหม่	138		5			1	5	2			5	2	3	1				2		5		33	1.07	23.91	0.1175
01123	เชียงใหม่คริสเตียน	86						3				2											5	0.16	5.81	0.0178
รวม อ.เมือง		4,308	69	62	16	47	37	142	40	53	20	128	36	120	36	102	47	49	41	21	42	14	1,122	36.37	26.04	3.9947
01201	สันกำแพง	210		1			2	7	2	5		1	3	2	1			1			2		27	0.88	12.86	0.0961
01202	สันทรายวิทยาคม	111						2	1												2	1	6	0.19	5.41	0.0214
01203	แม่แตง	66						1															1	0.03	1.52	0.0036



รหัส โรงเรียน	โรงเรียน	จำนวน ผู้สมัคร ที่มี คุณสมบัติ ครบถ้วน	แพทยศาสตร์	เทคนิคการแพทย์	ทันตแพทยศาสตร์	เภสัชศาสตร์	พยาบาลศาสตร์	วิทยาศาสตร์	เกษตรศาสตร์	อุตสาหกรรมเกษตร	สัตวแพทยศาสตร์	วิศวกรรมศาสตร์	ศึกษาศาสตร์	มนุษยศาสตร์	การสื่อสารมวลชน	บริหารธุรกิจ	เศรษฐศาสตร์	สังคมศาสตร์	รัฐศาสตร์ฯ	นิติศาสตร์	ศิลปกรรมศาสตร์	วิทยาศาสตร์สุขภาพ	รวมผู้สอบ ผ่าน ข้อเขียน	ผู้สอบผ่าน ข้อเขียน ได้คิดเป็น ร้อยละ	คิดเป็น ร้อยละ ของ ผู้สมัคร สอบ / ร.ร.	คิดเป็น ร้อยละของ ผู้สมัคร สอบทั้งหมด
01228	อมก๋อยวิทยาคม	11																								
01229	สะเมิงพิทยาคม	34																								
01230	เวียงแหงวิทยาคม	16																								
01231	แม่อาววิทยาคม	27						2	1													3	0.10	11.11	0.0107	
01232	แม่ฮอนวิทยาลัย	35							1	1												2	0.06	5.71	0.0071	
01234	อรุโณทัยวิทยาคม	11																								
01235	ราชประชานุเคราะห์ 30	5																								
01236	ราชประชานุเคราะห์ 31	11																								
01237	สันติสุข	12																								
01238	ศึกษาสงเคราะห์เชียงใหม่	4																								
01239	ช่องฟ้าชินเชิงวณิชนำรุ่ง	60		2				3		2		1		10			1	1				1	21	0.68	35.00	0.0748
01241	รัตนาลัยวิทยา	75		1			1	2						1								5	0.16	6.67	0.0178	
01242	วชิราลัย	74		1						1								1				3	0.10	4.05	0.0107	
01243	บ้านบ่อแก้ว	5																								
	รวม อ.รอบนอก	2,899	2	14	1	1	12	59	45	26	4	15	11	23	5	6	2	19	4	1	14	3	267	8.65	9.21	0.9506
	รวมทั้งจังหวัด	7,207	71	76	17	48	49	201	85	79	24	143	47	143	41	108	49	68	45	22	56	17	1,389	45.02	19.27	4.9453



รหัส โรงเรียน	โรงเรียน	จำนวน ผู้สมัคร ที่มี คุณสมบัติ ครบถ้วน	แพทยศาสตร์	เทคนิคการแพทย์	ทันตแพทยศาสตร์	เภสัชศาสตร์	พยาบาลศาสตร์	วิทยาศาสตร์	เกษตรศาสตร์	อุตสาหกรรมเกษตร	สัตวแพทยศาสตร์	วิศวกรรมศาสตร์	ศึกษาศาสตร์	มนุษยศาสตร์	การสื่อสารมวลชน	บริหารธุรกิจ	เศรษฐศาสตร์	สังคมศาสตร์	รัฐศาสตร์ฯ	นิติศาสตร์	วิจิตรศิลป์	วิทยาลัยศิลปะ/สโง	รวมผู้สอบ ผ่าน ข้อเขียน	ผู้สอบผ่าน ข้อเขียน ได้คิดเป็น ร้อยละ	คิดเป็น ร้อยละ ของ ผู้สมัคร สอบ / ร.ร.	คิดเป็น ร้อยละของ ผู้สมัคร สอบทั้งหมด
02210	ห้างจัดรวทยา	25																								
02211	แม่สันวิทยา	4																								
02212	แม่เกาะวิทยา	44						2														2	0.06	4.55	0.0071	
02213	วังเหนือวิทยา	51						2														2	0.06	3.92	0.0071	
02214	สบปราบพิทยาคม	21						1														1	0.03	4.76	0.0036	
02215	เสริมงามพิทยาคม	87	1					1							1							3	0.10	3.45	0.0107	
02216	เมืองปานวิทยา	19						1														1	0.03	5.26	0.0036	
02217	ทุ่งกว่าวิทยาคม	13																								
02218	เวียงมอกวิทยา	15																								
02219	ประชากรวิทยา	11																								
02220	ไหลหินวิทยา	12																								
02221	สบจางวิทยา	6																								
02222	เวียงตาลพิทยาคม	5								1												1	0.03	20.00	0.0036	
02223	ทุ่งอุดมวิทยา	5																								
02224	เมืองปานพัฒนวิทย์	5																								
02226	สุนทรศึกษา	3																								
02227	ไชยชุมพลศึกษา	2						1														1	0.03	50.00	0.0036	
	รวม อ.รอบนอก	645		1				9	5	2			1	1	1	1						21	0.68	3.26	0.0748	
	รวมทั้งจังหวัด	2,517	4	9	1	8	12	63	16	28	3	40	22	36	12	23	12	6	12	3	11	2	323	10.47	12.83	1.1500

จำนวนผู้สอบผ่านข้อเขียนโควตา ปีการศึกษา 2553 โดยแยกเป็นโรงเรียน / คณะ จังหวัดแพร่

รหัส โรงเรียน	โรงเรียน	จำนวน ผู้สมัคร ที่มี คุณสมบัติ ครบถ้วน	คณะ																			รวมผู้สอบ ผ่าน ข้อเขียน	ผู้สอบผ่าน ข้อเขียน ได้คิดเป็น ร้อยละ	คิดเป็น ร้อยละ ของ ผู้สมัคร สอบ / ร.ร.	คิดเป็น ร้อยละของ ผู้สมัคร สอบทั้งหมด	
			แพทยศาสตร์	เทคนิคการแพทย์	ทันตแพทยศาสตร์	เภสัชศาสตร์	พยาบาลศาสตร์	วิทยาศาสตร์	เกษตรศาสตร์	อุตสาหกรรมเกษตร	สัตวแพทยศาสตร์	วิศวกรรมศาสตร์	ศึกษาศาสตร์	มนุษยศาสตร์	การสื่อสารมวลชน	บริหารธุรกิจ	เศรษฐศาสตร์	สังคมศาสตร์	รัฐศาสตร์ฯ	นิติศาสตร์	วิศวกรรมศิลป์					วิทยาลัยศิลปะ สื่อฯ
03101	พิริยาลัยจังหวัดแพร่	420	1	5	2	3	3	9	2		3	10	6	3		3	3	2	1		1	2	59	1.91	14.05	0.2101
03102	นารีรัตน์จังหวัดแพร่	517	1	4	2	1	5	10	2	1		2	11	6		4	6		4		1	1	61	1.98	11.80	0.2172
03103	ถิ่นโอกาสวิทยา	20																								
03104	ห้วยม้าวิทยาคม	21																								
03106	เมืองแพร่	12																								
03107	สาริตเทศบาลบ้านเซตวัน	38																								
03109	เจริญราษฎร์แพร่	12																								
รวม อ.เมือง		1,040	2	9	4	4	8	19	4	1	3	12	17	9		7	9	2	5		2	3	120	3.89	11.54	0.4272
03201	วิไลเกียรติอุปถัมภ์	34																								
03202	ร่องวางอนุสรณ์	94					1		5								1				1		8	0.26	8.51	0.0285
03203	สองพิทยาคม	50																								
03204	สูงเม่นชนูปถัมภ์	91						2	1			1											4	0.13	4.40	0.0142
03205	ลองวิทยา	50								1		1											2	0.06	4.00	0.0071
03206	ม่วงไข่พิทยาคม	21						1															1	0.03	4.76	0.0036
03207	วังหินวิทยา	34							1									1					2	0.06	5.88	0.0071
03209	สรอยเสรีวิทยา	4																								
03211	เวียงเทพวิทยา	8																								
03212	พัฒนาประชาอุปถัมภ์	31		1				2															3	0.10	9.68	0.0107
03213	เทพนารี	27		1				4				1									1		7	0.23	25.93	0.0249
รวม อ.รอบนอก		444		2			1	9	7	1		3					2				2		27	0.88	6.08	0.0961
รวมทั้งจังหวัด		1,484	2	11	4	4	9	28	11	2	3	12	20	9		7	9	4	5		4	3	147	4.76	9.91	0.5234





รหัส โรงเรียน	โรงเรียน	จำนวน ผู้สมัคร ที่มี คุณสมบัติ ครบถ้วน	แพทยศาสตร์	เทคนิคการแพทย์	ทันตแพทยศาสตร์	เภสัชศาสตร์	พยาบาลศาสตร์	วิทยาศาสตร์	เกษตรศาสตร์	อุตสาหกรรมเกษตร	สัตวแพทยศาสตร์	วิศวกรรมศาสตร์	ศึกษาศาสตร์	มนุษยศาสตร์	การสื่อสารมวลชน	บริหารธุรกิจ	เศรษฐศาสตร์	สังคมศาสตร์	รัฐศาสตร์ฯ	นิติศาสตร์	ศิลปกรรมศาสตร์	วิทยาศาสตร์และเทคโนโลยี	รวมผู้สอบ ผ่าน ข้อเขียน	ผู้สอบผ่าน ข้อเขียน ได้คิดเป็น ร้อยละ	คิดเป็น ร้อยละ ของ ผู้สมัคร สอบ / ร.ร.	คิดเป็น ร้อยละของ ผู้สมัคร สอบทั้งหมด
04235	ราชประชานุเคราะห์ 15	6								1													1	0.03	16.67	0.0036
04236	บ้านเทอดไทย	5																								
04238	นุชนาถอนุสรณ์	54							1														1	0.03	1.85	0.0036
04239	บ้านด้ายเทพกาญจนอนุปถัมภ์	4																								
04240	ความหวังเวียงป่าเป้า	7																								
04241	ลูกรักเชียงของ	24																		1		1	0.03	4.17	0.0036	
04242	เด็กดีพิทยาคม	14																								
	รวม อ.รอบนอก	1,339					1	9	7	7			1	2		1		2	1		2	2	35	1.13	2.61	0.1246
	รวมทั้งจังหวัด	3,099	4	7	1		4	50	20	16		14	11	19	4	14	3	4	10	1	10	7	199	6.45	6.42	0.7085



รหัส โรงเรียน	โรงเรียน	จำนวน ผู้สมัคร ที่มี คุณสมบัติ ครบถ้วน	แพทยศาสตร์	เทคนิคการแพทย์	ทันตแพทยศาสตร์	เภสัชศาสตร์	พยาบาลศาสตร์	วิทยาศาสตร์	เกษตรศาสตร์	อุตสาหกรรมเกษตร	สัตวแพทยศาสตร์	วิศวกรรมศาสตร์	ศึกษาศาสตร์	มนุษยศาสตร์	การสื่อสารมวลชน	บริหารธุรกิจ	เศรษฐศาสตร์	สังคมศาสตร์	รัฐศาสตร์ฯ	นิติศาสตร์	วิศวกรรมศิลป์	วิทยาลัยศิลปะ สื่อฯ	รวมผู้สอบ ผ่าน ข้อเขียน	ผู้สอบผ่าน ข้อเขียน ได้คิดเป็น ร้อยละ	คิดเป็น ร้อยละ ของ ผู้สมัคร สอบ / ร.ร.	คิดเป็น ร้อยละของ ผู้สมัคร สอบทั้งหมด
05217	พระธาตุพิทยาคม	8																								
05218	สารธรรมวิทยาคาร	22						1					2										3	0.10	13.64	0.0107
05219	เมืองแงง	3																								
05220	มัธยมปากกลาง	36						1															1	0.03	2.78	0.0036
05221	เมืองลีประชาสามัคคี	5																								
05222	บ่อเกลือ	9																								
05223	น่านนคร	50						2	1			1					1						5	0.16	10.00	0.0178
05224	หนองบัวพิทยาคม	6																								
05225	เมืองยมวิทยาคาร	32		1																			2	0.06	6.25	0.0071
	รวม อ.รอบนอก	1,043		6		2		20	17	3		11	6	2		5	3	9	1		1	1	87	2.82	8.34	0.3098
	รวมทั้งจังหวัด	1,792	1	20	1	5	13	52	25	7		19	12	10	1	15	5	17	8	1	2	3	217	7.03	12.11	0.7726

จำนวนผู้สอบผ่านข้อเขียนโควตา ปีการศึกษา 2553 โดยแยกเป็นโรงเรียน / คณะ จังหวัดลำพูน

รหัส โรงเรียน	โรงเรียน	จำนวน ผู้สมัคร ที่มี คุณสมบัติ ครบถ้วน	แพทยศาสตร์	เทคนิคการแพทย์	ทันตแพทยศาสตร์	เภสัชศาสตร์	พยาบาลศาสตร์	วิทยาศาสตร์	เกษตรศาสตร์	อุตสาหกรรมเกษตร	สัตวแพทยศาสตร์	วิศวกรรมศาสตร์	ศึกษาศาสตร์	มนุษยศาสตร์	การสื่อสารมวลชน	บริหารธุรกิจ	เศรษฐศาสตร์	สังคมศาสตร์	รัฐศาสตร์ฯ	นิติศาสตร์	วิศวกรรมศิลป์	วิทยาศาสตร์สุขภาพ	รวมผู้สอบ ผ่าน ข้อเขียน	ผู้สอบผ่าน ข้อเขียน ได้คิดเป็น ร้อยละ	คิดเป็น ร้อยละ ของ ผู้สมัคร สอบ / ร.จ.	คิดเป็น ร้อยละของ ผู้สมัคร สอบทั้งหมด
06101	จักรคำคณาทร	468	1	16		3	4	17	5	5	4	10	5	8	2	6	4	4	6	1	4	1	106	3.44	22.65	0.3774
06102	ส่วนบุญโญปถัมภ์ลำพูน	585		5			5	18	17	3	1	5	6	12		7	1	9	5		2	4	100	3.24	17.09	0.3560
06103	เมธีวุฒิกิจ"วัดพระธาตุหริภุญชัย"	23																					1	0.03	4.35	0.0036
06105	อุโมงค์วิทยาคม	27																	1				4	0.13	14.81	0.0142
06106	บ้านแป้นพิทยาคม	21																								
06107	เฉลิมพระเกียรติ 48 พรรษา	31																								
รวม อ.เมือง		1,155	1	21		3	9	35	25	8	5	16	11	20	2	13	5	13	12	1	6	5	211	6.84	18.27	0.7512
06201	วชิรป่าซาง	12																								
06202	ป่าซาง	72																1					1	0.03	1.39	0.0036
06203	น้ำดิบวิทยาคม	52						1															1	0.03	1.92	0.0036
06204	ธรรมสาริตศึกษา	3																								
06205	ธีรงานท์บ้านโฮ่ง	130						1							1		4				1	1	8	0.26	6.15	0.0285
06206	เวียงเจดีย์วิทยา	86		1				2	1					1			1					1	8	0.26	9.30	0.0285
06207	แม่ตื่นวิทยา	14						1															1	0.03	7.14	0.0036
06208	ทุ่งหัวช้างพิทยาคม	11							1														1	0.03	9.09	0.0036
06209	แม่ทาวิทยาคม	23																								
06210	ป่าตาลบ้านธิพิทยา	16																								
06211	ทาชูมเงินวิทยาการ	26					1			1													2	0.06	7.69	0.0071
06212	บ้านโฮ่งรัตนวิทยา	8						1															1	0.03	12.50	0.0036

รหัส โรงเรียน	โรงเรียน	จำนวน ผู้สมัคร ที่มี คุณสมบัติ ครบถ้วน	แพทยศาสตร์	เทคนิคการแพทย์	ทันตแพทยศาสตร์	เภสัชศาสตร์	พยาบาลศาสตร์	วิทยาศาสตร์	เกษตรศาสตร์	อุตสาหกรรมเกษตร	สัตวแพทยศาสตร์	วิศวกรรมศาสตร์	ศึกษาศาสตร์	มนุษยศาสตร์	การสื่อสารมวลชน	บริหารธุรกิจ	เศรษฐศาสตร์	สังคมศาสตร์	รัฐศาสตร์ฯ	นิติศาสตร์	วิศวกรรมศิลป์	วิทยาลัยศิลปะ สื่อฯ	รวมผู้สอบ ผ่าน ข้อเขียน	ผู้สอบผ่าน ข้อเขียน ได้คิดเป็น ร้อยละ	คิดเป็น ร้อยละ ของ ผู้สมัคร สอบ / ร.ร.	คิดเป็น ร้อยละของ ผู้สมัคร สอบทั้งหมด
06213	ราชประชานุเคราะห์26	9																								
06214	นารถายวิทยาคม	5																								
	รวม อ.รอบนอก	467		1			1	6	2	1				1		2		6			1	2	23	0.75	4.93	0.0819
	รวมทั้งจังหวัด	1,622	1	22		3	10	41	27	9	5	16	11	21	2	15	5	19	12	1	7	7	234	7.59	14.43	0.8331



รหัส โรงเรียน	โรงเรียน	จำนวน ผู้สมัคร ที่มี คุณสมบัติ ครบถ้วน	แพทยศาสตร์	เทคนิคการแพทย์	ทันตแพทยศาสตร์	เภสัชศาสตร์	พยาบาลศาสตร์	วิทยาศาสตร์	เกษตรศาสตร์	อุตสาหกรรมเกษตร	สัตวแพทยศาสตร์	วิศวกรรมศาสตร์	ศึกษาศาสตร์	มนุษยศาสตร์	การสื่อสารมวลชน	บริหารธุรกิจ	เศรษฐศาสตร์	สังคมศาสตร์	รัฐศาสตร์ฯ	นิติศาสตร์	วิศวกรรมศิลป์	วิทยาลัยศิลปะ สื่อฯ	รวมผู้สอบ ผ่าน ข้อเขียน	ผู้สอบผ่าน ข้อเขียน ได้คิดเป็น ร้อยละ	คิดเป็น ร้อยละ ของ ผู้สมัคร สอบ / ร.ร.	คิดเป็น ร้อยละของ ผู้สมัคร สอบทั้งหมด
07215	ดงเจนวิทยาคม	48												1									1	0.03	2.08	0.0036
07216	เฉลิมพระเกียรติสมเด็จพระศรีนครินทร์	80						1															1	0.03	1.25	0.0036
07217	ปิยมิตรวิทยา	38		1					1														2	0.06	5.26	0.0071
	รวม อ.รอบนอก	898		1	1	1	12	5	1		3	5	3			3	1			1			37	1.20	4.12	0.1317
	รวมทั้งจังหวัด	1,413	4	4	2	3	17	6	2		8	6	7		2	4	2	1	2	1	2		73	2.37	5.17	0.2599

จำนวนผู้สอบผ่านข้อเขียนโควตา ปีการศึกษา 2553 โดยแยกเป็นโรงเรียน / คณะ จังหวัดแม่ฮ่องสอน

รหัส โรงเรียน	โรงเรียน	จำนวน ผู้สมัคร ที่มี คุณสมบัติ ครบถ้วน	แพทยศาสตร์	เทคนิคการแพทย์	ทันตแพทยศาสตร์	เภสัชศาสตร์	พยาบาลศาสตร์	วิทยาศาสตร์	เกษตรศาสตร์	อุตสาหกรรมเกษตร	สัตวแพทยศาสตร์	วิศวกรรมศาสตร์	ศึกษาศาสตร์	มนุษยศาสตร์	การสื่อสารมวลชน	บริหารธุรกิจ	เศรษฐศาสตร์	สังคมศาสตร์	รัฐศาสตร์	นิติศาสตร์	วิศวกรรมศิลป์	วิทยาลัยศิลปะ สื่อฯ	รวมผู้สอบ ผ่าน ข้อเขียน	ผู้สอบผ่าน ข้อเขียน ได้คิดเป็น ร้อยละ	คิดเป็น ร้อยละ ของ ผู้สมัคร สอบ / ร.ร.	คิดเป็น ร้อยละของ ผู้สมัคร สอบทั้งหมด
08101	ห้องสอนศึกษา	108						2		1		1	3	3									10	0.32	9.26	0.0356
08102	ศึกษาสงเคราะห์แม่ฮ่องสอน	7																								
08103	เทศบาลเมืองแม่ฮ่องสอน	22						1									1						2	0.06	9.09	0.0071
รวม อ.เมือง		137						3		1		1	3	3				1					12	0.39	8.76	0.0427
08201	แม่สะเรียง"บริพัตรศึกษา"	97		1				3	2			2						2					10	0.32	10.31	0.0356
08202	پایวิทยาลัยการ	36																								
08203	ขุนยวมวิทยา	55		1					1														2	0.06	3.64	0.0071
08204	แม่ลาน้อยดรุณสิกข์	29																								
08205	สบเมยวิทยาคม	8																								
08207	ราชประชานุเคราะห์21	6																								
08208	ปางมะผ้าพิทยาสรรพ์	12																								
08209	เฉลิมรัชวิทยาคม	4																								
รวม อ.รอบนอก		247		2				3	3			2						2					12	0.39	4.86	0.0427
รวมทั้งจังหวัด		384		2				6	3	1		3	3	3				3					24	0.78	6.25	0.0854



รหัส โรงเรียน	โรงเรียน	จำนวน ผู้สมัคร ที่มี คุณสมบัติ ครบถ้วน	แพทยศาสตร์	เทคนิคการแพทย์	ทันตแพทยศาสตร์	เภสัชศาสตร์	พยาบาลศาสตร์	วิทยาศาสตร์	เกษตรศาสตร์	อุตสาหกรรมเกษตร	สัตวแพทยศาสตร์	วิศวกรรมศาสตร์	ศึกษาศาสตร์	มนุษยศาสตร์	การสื่อสารมวลชน	บริหารธุรกิจ	เศรษฐศาสตร์	สังคมศาสตร์	รัฐศาสตร์ฯ	นิติศาสตร์	วิศวกรรมศิลป์	วิทยาลัยศิลปะ สื่อฯ	รวมผู้สอบ ผ่าน ข้อเขียน	ผู้สอบผ่าน ข้อเขียน ได้คิดเป็น ร้อยละ	คิดเป็น ร้อยละ ของ ผู้สมัคร สอบ / ร.ร.	คิดเป็น ร้อยละของ ผู้สมัคร สอบทั้งหมด
09225	ศรีอินทราทิตย์พิทยาคม	2																								
09227	ยางโกลนวิทยา	6																								
09234	เอ.เจ.เนินมะปราง	6																								
	รวม อ.รอบนอก	150																								
	รวมทั้งจังหวัด	1,574	2	5	5	6	3	12	3	1	2	12	4	3	9	4	5		3	5	5	2	91	2.95	5.78	0.3240



รหัส โรงเรียน	โรงเรียน	จำนวน ผู้สมัคร ที่มี คุณสมบัติ ครบถ้วน	แพทยศาสตร์	เทคนิคการแพทย์	ทันตแพทยศาสตร์	เภสัชศาสตร์	พยาบาลศาสตร์	วิทยาศาสตร์	เกษตรศาสตร์	อุตสาหกรรมเกษตร	สัตวแพทยศาสตร์	วิศวกรรมศาสตร์	ศึกษาศาสตร์	มนุษยศาสตร์	การสื่อสารมวลชน	บริหารธุรกิจ	เศรษฐศาสตร์	สังคมศาสตร์	รัฐศาสตร์ฯ	นิติศาสตร์	วิศวกรรมศิลป์	วิทยาลัยศิลปะ สื่อฯ	รวมผู้สอบ ผ่าน ข้อเขียน	ผู้สอบผ่าน ข้อเขียน ได้คิดเป็น ร้อยละ	คิดเป็น ร้อยละ ของ ผู้สมัคร สอบ / ร.ร.	คิดเป็น ร้อยละของ ผู้สมัคร สอบทั้งหมด
10220	เก้าเลี้ยววิทยา	1																								
10222	ทับกฤชพัฒนา	9																								
10223	พนมรอกวิทยา	4																								
10225	วังเมืองชนประดิษฐ์วิทยาค	3																								
	รวม อ.รอบนอก	342						3	4			1				1						9	0.29	2.63	0.0320	
	รวมทั้งจังหวัด	1,607	13	5	6	3	4	18	8	9	2	17	4	7	1	10		5	1	2	3	128	4.15	7.97	0.4557	

จำนวนผู้สอบผ่านข้อเขียนโควตา ปีการศึกษา 2553 โดยแยกเป็นโรงเรียน / คณะ จังหวัดอุตรดิตถ์

รหัส โรงเรียน	โรงเรียน	จำนวน ผู้สมัคร ที่มี คุณสมบัติ ครบถ้วน	แพทยศาสตร์	เทคนิคการแพทย์	ทันตแพทยศาสตร์	เภสัชศาสตร์	พยาบาลศาสตร์	วิทยาศาสตร์	เกษตรศาสตร์	อุตสาหกรรมเกษตร	สัตวแพทยศาสตร์	วิศวกรรมศาสตร์	ศึกษาศาสตร์	มนุษยศาสตร์	การสื่อสารมวลชน	บริหารธุรกิจ	เศรษฐศาสตร์	สังคมศาสตร์	รัฐศาสตร์ฯ	นิติศาสตร์	วิศวกรรมศิลป์	วิทยาลัยศิลปะ สื่อฯ	รวมผู้สอบ ผ่าน ข้อเขียน	ผู้สอบผ่าน ข้อเขียน ได้คิดเป็น ร้อยละ	คิดเป็น ร้อยละ ของ ผู้สมัคร สอบ / ร.ร.	คิดเป็น ร้อยละของ ผู้สมัคร สอบทั้งหมด
11101	อุตรดิตถ์	282			3			4	1			6	2		2	1	2		1			1	23	0.75	8.16	0.0819
11102	อุตรดิตถ์ดุริณี	322	1				2	7	2		1	5	3	3	2	4	2	1	4		2		39	1.26	12.11	0.1389
11103	เตรียมอุดมศึกษาน้อมเกล้า	17													1								1	0.03	5.88	0.0036
11107	น้ำริดวิทยา	1																								
รวม อ.เมือง		622	1		3		2	11	3		1	11	5	3	5	5	4	1	5		2	1	63	2.04	10.13	0.2243
11201	พิชัย	28								1													1	0.03	3.57	0.0036
11203	ตรอนตรีสินธุ์	17											1										1	0.03	5.88	0.0036
11204	ลับแลพิทยาคม	12																								
11205	น้ำปาดชนูปถัมภ์	44																								
11206	ปากท่าวิทยา	18																								
11207	บ้านโคกพิทยาคม	8																								
11208	ทองแสนขันวิทยา	7																								
11212	ด่านแม่คำมันพิทยาคม	5																								
รวม อ.รอบนอก		139								1			1										2	0.06	1.44	0.0071
รวมทั้งจังหวัด		761	1		3		2	11	3	1	1	11	6	3	5	5	4	1	5		2	1	65	2.11	8.54	0.2314



รหัส โรงเรียน	โรงเรียน	จำนวน ผู้สมัคร ที่มี คุณสมบัติ ครบถ้วน	แพทยศาสตร์	เทคนิคการแพทย์	ทันตแพทยศาสตร์	เภสัชศาสตร์	พยาบาลศาสตร์	วิทยาศาสตร์	เกษตรศาสตร์	อุตสาหกรรมเกษตร	สัตวแพทยศาสตร์	วิศวกรรมศาสตร์	ศึกษาศาสตร์	มนุษยศาสตร์	การสื่อสารมวลชน	บริหารธุรกิจ	เศรษฐศาสตร์	สังคมศาสตร์	รัฐศาสตร์ฯ	นิติศาสตร์	วิศวกรรมศิลป์	วิทยาลัยศิลปะ สื่อฯ	รวมผู้สอบ ผ่าน ข้อเขียน	ผู้สอบผ่าน ข้อเขียน ได้คิดเป็น ร้อยละ	คิดเป็น ร้อยละ ของ ผู้สมัคร สอบ / ร.ร.	คิดเป็น ร้อยละของ ผู้สมัคร สอบทั้งหมด
12214	ศรีเทพประชานุสรณ์	12																								
12216	บึงสามพันวิทยาคม	1																								
12217	วังพิถุพิทยาคม	6																								
12218	วังโป่งพิทยาคม	9																								
12219	แคมป์สนวิทยาคม	31																								
12221	ศรีจันทร์วิทยาคม รัชช	4																								
12223	น้ำหนาววิทยาคม	5																								
12225	วังโป่งศึกษา	1																								
12231	กาญจนานิเชกวิทยาลัย เพชรบูรณ์	44																								
	รวม อ.รอบนอก	572		1			3	4	2	1	2		2						1			16	0.52	2.80	0.0570	
	รวมทั้งจังหวัด	1,039		2		1	2	7	5	6	1	5		3		1			1			34	1.10	3.27	0.1211	

จำนวนผู้สอบผ่านข้อเขียนโควตา ปีการศึกษา 2553 โดยแยกเป็นโรงเรียน / คณะ จังหวัดตาก

รหัส โรงเรียน	โรงเรียน	จำนวน ผู้สมัคร ที่มี คุณสมบัติ ครบถ้วน																		รวมผู้สอบ ผ่าน ข้อเขียน	ผู้สอบผ่าน ข้อเขียน ได้คิดเป็น ร้อยละ	คิดเป็น ร้อยละ ของ ผู้สมัคร สอบ / ร.ร.	คิดเป็น ร้อยละของ ผู้สมัคร สอบทั้งหมด			
			แพทยศาสตร์	เทคนิคการแพทย์	ทันตแพทยศาสตร์	เภสัชศาสตร์	พยาบาลศาสตร์	วิทยาศาสตร์	เกษตรศาสตร์	อุตสาหกรรมเกษตร	สัตวแพทยศาสตร์	วิศวกรรมศาสตร์	ศึกษาศาสตร์	มนุษยศาสตร์	การสื่อสารมวลชน	บริหารธุรกิจ	เศรษฐศาสตร์	สังคมศาสตร์	รัฐศาสตร์ฯ					นิติศาสตร์	วิศวกรรมศิลป์	วิทยาลัยศิลปะ สื่อฯ
13101	ผดุงปัญญา	163		1					3		1										1	8	0.26	4.91	0.0285	
13102	ตากพิทยาคม	198		2				3	2		1										1	13	0.42	6.57	0.0463	
13103	ศึกษาสงเคราะห์ตาก	12																								
13104	วังประจวบพิทยาคม	2																								
13108	เทศบาลเพชรวิทย์	47			1																	3	0.10	6.38	0.0107	
รวม อ.เมือง		422		3	1			3	5		2			3	2						1	1	24	0.78	5.69	0.0854
13201	สรรพพิทยาคม	244		1				1	1				6	1	1							14	0.45	5.74	0.0498	
13202	บ้านตาก"ประชาพิทยาคาร"	3																								
13203	สามเงาพิทยาคม	4																								
13204	แม่ระมาดพิทยาคม	13																								
13205	พบพระพิทยาคม	50																								
13206	แม่ปะพิทยาคม	2																								
13207	ท่าสองยางพิทยาคม	16																								
13208	อุ้มผางพิทยาคม	16																								
13209	ด่านแม่ละเมาพิทยาคม	3																								
13210	แม่เงาพิทยาคม	28																								
13211	นาโบสถ์พิทยาคม	12																								
13212	ทุ่งฟ้าพิทยาคม	3																								
13213	ยกกระบัตรพิทยาคม	1																								
13214	แม่กุวิทยาคม	15																								
13216	เขนตโยเซฟแม่ระมาด	8																								
13217	ภัทรวิทยา	37													1							1	0.03	2.70	0.0036	

รหัส โรงเรียน	โรงเรียน	จำนวน ผู้สมัคร ที่มี คุณสมบัติ ครบถ้วน	แพทยศาสตร์	เทคนิคการแพทย์	ทันตแพทยศาสตร์	เภสัชศาสตร์	พยาบาลศาสตร์	วิทยาศาสตร์	เกษตรศาสตร์	อุตสาหกรรมเกษตร	สัตวแพทยศาสตร์	วิศวกรรมศาสตร์	ศึกษาศาสตร์	มนุษยศาสตร์	การสื่อสารมวลชน	บริหารธุรกิจ	เศรษฐศาสตร์	สังคมศาสตร์	รัฐศาสตร์ฯ	นิติศาสตร์	วิศวกรรมศิลป์	วิทยาลัยศิลปะ สื่อฯ	รวมผู้สอบ ผ่าน ข้อเขียน	ผู้สอบผ่าน ข้อเขียน ได้คิดเป็น ร้อยละ	คิดเป็น ร้อยละ ของ ผู้สมัคร สอบ / ร.ร.	คิดเป็น ร้อยละของ ผู้สมัคร สอบทั้งหมด
13219	เทศบาลวัดมณีไพโรสถนทร์	32																								
	รวม อ.รอบนอก	487		1			1	1				6	1	1	1	1	1	1					15	0.49	3.08	0.0534
	รวมทั้งจังหวัด	909		4	1		4	6		2		9	1	3	1	3	1	2			1	1	39	1.26	4.29	0.1389

จำนวนผู้สอบผ่านข้อเขียนโควตา ปีการศึกษา 2553 โดยแยกเป็นโรงเรียน / คณะ จังหวัดกำแพงเพชร

รหัส โรงเรียน	โรงเรียน	จำนวน ผู้สมัคร ที่มี คุณสมบัติ ครบถ้วน																		รวมผู้สอบ ผ่าน ข้อเขียน	ผู้สอบผ่าน ข้อเขียน ได้คิดเป็น ร้อยละ	คิดเป็น ร้อยละ ของ ผู้สมัคร สอบ / ร.ร.	คิดเป็น ร้อยละของ ผู้สมัคร สอบทั้งหมด		
			แพทยศาสตร์	เทคนิคการแพทย์	ทันตแพทยศาสตร์	เภสัชศาสตร์	พยาบาลศาสตร์	วิทยาศาสตร์	เกษตรศาสตร์	อุตสาหกรรมเกษตร	สัตวแพทยศาสตร์	วิศวกรรมศาสตร์	ศึกษาศาสตร์	มนุษยศาสตร์	การสื่อสารมวลชน	บริหารธุรกิจ	เศรษฐศาสตร์	สังคมศาสตร์	รัฐศาสตร์ฯ					นิติศาสตร์	วิศวกรรมศิลป์
14101	วชิรปราการวิทยาคม	21							1													1	0.03	4.76	0.0036
14102	กำแพงเพชรพิทยาคม	282		2		1	2	7	1	2		1			1	1		2		3	1	25	0.81	8.87	0.0890
14103	วัชรวิทยา	96		1										2	1							4	0.13	4.17	0.0142
14104	ทุ่งโพธิ์ทะเลพิทยฯ	1																							
14106	นาบ่อคำวิทยาคม	5																							
14107	นครไตรตรึงษ์	3																							
14110	เฉลิมพระเกียรติสมเด็จพระศ	66																							
รวม อ.เมือง		474		3		1	2	7	2	2		1		2	1		2		3	1	30	0.97	6.33	0.1068	
14201	คลองขลุงราษฎร์รังสรรค์	31																							
14203	วังแฉิมวิทยาคม	16																							
14204	ชาณุวิทยา	21														1						1	0.03	4.76	0.0036
14205	โค้งไผ่วิทยา	2																							
14207	ระหานวิทยา	14																							
14208	พรานกระต่ายพิทยาคม	17								1												1	0.03	5.88	0.0036
14209	พิไกรวิทยา	7								1												1	0.03	14.29	0.0036
14210	ไททรงามพิทยาคม	10																							
14211	ลานกระบือวิทยา	12																							
14212	มัธยมพัชรกิติยาภา2	18																							
14215	ทุ่งทรายวิทยา	42																							
14216	ปางศิลาทองศึกษา	13																							
14218	สลกบาตรวิทยา	5																							
14219	โกสัมพียวิทยา	2																							

รหัส โรงเรียน	โรงเรียน	จำนวน ผู้สมัคร ที่มี คุณสมบัติ ครบถ้วน	แพทยศาสตร์	เทคนิคการแพทย์	ทันตแพทยศาสตร์	เภสัชศาสตร์	พยาบาลศาสตร์	วิทยาศาสตร์	เกษตรศาสตร์	อุตสาหกรรมเกษตร	สัตวแพทยศาสตร์	วิศวกรรมศาสตร์	ศึกษาศาสตร์	มนุษยศาสตร์	การสื่อสารมวลชน	บริหารธุรกิจ	เศรษฐศาสตร์	สังคมศาสตร์	รัฐศาสตร์ฯ	นิติศาสตร์	วิศวกรรมศิลป์	วิทยาลัยศิลปะ สื่อฯ	รวมผู้สอบ ผ่าน ข้อเขียน	ผู้สอบผ่าน ข้อเขียน ได้คิดเป็น ร้อยละ	คิดเป็น ร้อยละ ของ ผู้สมัคร สอบ / ร.ร.	คิดเป็น ร้อยละของ ผู้สมัคร สอบทั้งหมด
14220	เรืองวิทยพิทยาคม	2																								
14222	คลองลานพัฒนาจินดาศักดิ์	6																								
	รวม อ.รอบนอก	218							2								1					3	0.10	1.38	0.0107	
	รวมทั้งจังหวัด	692		3		1	2	7	4	2		1		2	1	2	1	1	2		3	1	33	1.07	4.77	0.1175

จำนวนผู้สอบผ่านข้อเขียนโควตา ปีการศึกษา 2553 โดยแยกเป็นโรงเรียน / คณะ จังหวัดสุโขทัย

รหัส โรงเรียน	โรงเรียน	จำนวน ผู้สมัคร ที่มี คุณสมบัติ ครบถ้วน																		รวมผู้สอบ ผ่าน ข้อเขียน	ผู้สอบผ่าน ข้อเขียน ได้คิดเป็น ร้อยละ	คิดเป็น ร้อยละ ของ ผู้สมัคร สอบ / ร.ร.	คิดเป็น ร้อยละของ ผู้สมัคร สอบทั้งหมด	
			แพทยศาสตร์	เทคนิคการแพทย์	ทันตแพทยศาสตร์	เภสัชศาสตร์	พยาบาลศาสตร์	วิทยาศาสตร์	เกษตรศาสตร์	อุตสาหกรรมเกษตร	สัตวแพทยศาสตร์	วิศวกรรมศาสตร์	ศึกษาศาสตร์	มนุษยศาสตร์	การสื่อสารมวลชน	บริหารธุรกิจ	เศรษฐศาสตร์	สังคมศาสตร์	รัฐศาสตร์ฯ					นิติศาสตร์
15101	สุโขทัยวิทยาคม	245					1	1	1		1	1	1								6	0.19	2.45	0.0214
15102	อุดมครุณี	167					3	3	2			2	1					1			12	0.39	7.19	0.0427
รวม อ.เมือง		412					4	4	3		1	3	2					1			18	0.58	4.37	0.0641
15201	เมืองเชลียง	58																	1		1	0.03	1.72	0.0036
15202	บ้านแก่งวิทยา	4																						
15203	ท่าชัยวิทยา	7																						
15204	ทุ่งเสลี่ยมชนูปถัมภ์	60		1																	1	0.03	1.67	0.0036
15205	ชัยมงคลพิทยา	11																						
15206	สวรรคค่อนันตวิทยา	221	1	1			1	4	2	1			1			1	2	1	1	1	17	0.55	7.69	0.0605
15207	ศรีสำโรงชนูปถัมภ์	38							1												1	0.03	2.63	0.0036
15208	บ้านไร่พิทยาคม	1																						
15209	ศรีนคร	7																						
15210	กงไกรลาศวิทยา	24						1													1	0.03	4.17	0.0036
15211	บ้านด่านลานหอยวิทยา	9																						
15212	ศรีวิมาศพิทยาคม	17																						
15213	หนองตูมวิทยา	2																						
15215	หนองปลาหมอกวิทยาคม	1																						
15217	ไกรในวิทยาคม ราชฯ	10																						
15223	เทศบาลเมืองสวรรคโลก	14																						
รวม อ.รอบนอก		484	1	2			1	5	3	1			1			1	2	1	2	1	21	0.68	4.34	0.0748
รวมทั้งจังหวัด		896	1	2			1	9	7	4		1	3	3		1	2	2	2	1	39	1.26	4.35	0.1389



รหัส โรงเรียน	โรงเรียน	จำนวน ผู้สมัคร ที่มี คุณสมบัติ ครบถ้วน	แพทยศาสตร์	เทคนิคการแพทย์	ทันตแพทยศาสตร์	เภสัชศาสตร์	พยาบาลศาสตร์	วิทยาศาสตร์	เกษตรศาสตร์	อุตสาหกรรมเกษตร	สัตวแพทยศาสตร์	วิศวกรรมศาสตร์	ศึกษาศาสตร์	มนุษยศาสตร์	การสื่อสารมวลชน	บริหารธุรกิจ	เศรษฐศาสตร์	สังคมศาสตร์	รัฐศาสตร์ฯ	นิติศาสตร์	วิศวกรรมศิลป์	วิทยาลัยศิลปะ สื่อฯ	รวมผู้สอบ ผ่าน ข้อเขียน	ผู้สอบผ่าน ข้อเขียน ได้คิดเป็น ร้อยละ	คิดเป็น ร้อยละ ของ ผู้สมัคร สอบ / ร.ร.	คิดเป็น ร้อยละของ ผู้สมัคร สอบทั้งหมด
16225	ห้วยยาวพิทยาคม	1																								
16226	บัณฑิตศึกษาลัย	7																								
	รวม อ.รอบนอก	437		2			1	5	2			1	2	2		1		1			1		18	0.58	4.12	0.0641
	รวมทั้งจังหวัด	791	1	2			1	9	3	1		8	3	4		1	1	1			1		36	1.17	4.55	0.1282

จำนวนผู้สอบผ่านข้อเขียนโควตา ปีการศึกษา 2553 โดยแยกเป็นโรงเรียน / คณะ จังหวัดอุทัยธานี

รหัส โรงเรียน	โรงเรียน	จำนวน ผู้สมัคร ที่มี คุณสมบัติ ครบถ้วน	แพทยศาสตร์	เทคนิคการแพทย์	ทันตแพทยศาสตร์	เภสัชศาสตร์	พยาบาลศาสตร์	วิทยาศาสตร์	เกษตรศาสตร์	อุตสาหกรรมเกษตร	สัตวแพทยศาสตร์	วิศวกรรมศาสตร์	ศึกษาศาสตร์	มนุษยศาสตร์	การสื่อสารมวลชน	บริหารธุรกิจ	เศรษฐศาสตร์	สังคมศาสตร์	รัฐศาสตร์	นิติศาสตร์	วิศวกรรมศิลป์	วิทยาลัยศิลปะ สื่อ วิทยา	รวมผู้สอบ ผ่าน ข้อเขียน	ผู้สอบผ่าน ข้อเขียน ได้คิดเป็น ร้อยละ	คิดเป็น ร้อยละ ของ ผู้สมัคร สอบ / ร.ร.	คิดเป็น ร้อยละของ ผู้สมัคร สอบทั้งหมด
17101	อุทัยวิทยาคม	88							2			3	1			1							7	0.23	7.95	0.0249
17102	พระสุทธธรรมยานเถระวิทยา	25																								
17104	พุทธมงคลวิทยา	9																								
รวม อ.เมือง		122							2			3	1			1							7	0.23	5.74	0.0249
17201	หนองฉางวิทยา	79				1		1	1				2				1						6	0.19	7.59	0.0214
17202	บ้านทุ่งนาวิทยา	7																								
17203	ทัพทันอนุสรณ์	33																								
17204	ตลุกคู่วิทยาคม	1																								
17206	กาจวิทยาคม	7																								
17207	ลานสักวิทยา	14																								
17208	สว่างอารมณ์วิทยาคม	14																								
17209	ห้วยคตพิทยาคม	6																								
17210	หนองขาหย่างวิทยา	4																								
17214	กาญจนนาภิเษกวิทยาลัย	13																			1	1	0.03	7.69	0.0036	
รวม อ.รอบนอก		178				1		1	1				2				1				1	7	0.23	3.93	0.0249	
รวมทั้งจังหวัด		300				1		1	3			3	3			1	1				1	14	0.45	4.67	0.0498	

จำนวนผู้สอบผ่านข้อเขียนโควตา ปีการศึกษา 2553 โดยแยกเป็นอำเภอเมือง / อำเภอรอบนอก / ทั้งจังหวัด

รหัส โรงเรียน	โรงเรียน	จำนวน ผู้สมัครที่ คุณสมบัติ ครบถ้วน	สาขาวิชา																		รวมผู้สอบ ผ่าน ข้อเขียน	ผู้สอบผ่าน ข้อเขียน ได้คิดเป็น ร้อยละ	คิดเป็น ร้อยละ ของ ผู้สมัคร สอบ / ร.ร.	คิดเป็น ร้อยละของ ผู้สมัคร สอบทั้งหมด		
			แพทยศาสตร์	เทคนิคการแพทย์	ทันตแพทยศาสตร์	เภสัชศาสตร์	พยาบาลศาสตร์	วิทยาศาสตร์	เกษตรศาสตร์	อุตสาหกรรมเกษตร	สัตวแพทยศาสตร์	วิศวกรรมศาสตร์	ศึกษาศาสตร์	มนุษยศาสตร์	การสื่อสารมวลชน	บริหารธุรกิจ	เศรษฐศาสตร์	สังคมศาสตร์	รัฐศาสตร์ฯ	นิติศาสตร์					วิศวกรรมศิลป์	
	รวม อ.เมืองทั้งสิ้น	17,098	102	141	38	77	100	393	122	125	36	281	123	238	71	194	98	84	103	35	83	41	2,485	80.55	14.53	8.8475
	รวม อ.รอบนอกทั้งสิ้น	10,989	3	33	1	5	19	145	107	45	5	41	33	38	6	17	13	46	8	1	25	9	600	19.45	5.46	2.1362
	รวมทั้งจังหวัดทั้งสิ้น	28,087	105	174	39	82	119	538	229	170	41	322	156	276	77	211	111	130	111	36	108	50	3,085	100.00	10.98	10.9837

คะแนนสูงสุด-ต่ำสุดผู้สอบผ่านข้อเขียนการสอบคัดเลือกนักเรียนในเขตพัฒนาภาคเหนือฯ

ปีการศึกษา 2553 จำแนกตามจังหวัด

จังหวัด	คะแนนสูงสุด	คะแนนต่ำสุด	จำนวนผู้สอบได้
เชียงใหม่	637.0	197.0	1,389
ลำปาง	618.0	189.0	323
แพร่	506.0	200.0	147
เชียงราย	562.0	202.0	199
น่าน	542.0	182.0	217
ลำพูน	527.0	197.0	234
พะเยา	647.0	214.0	73
แม่ฮ่องสอน	489.0	194.0	24
พิษณุโลก	565.0	211.0	91
นครสวรรค์	570.0	209.0	128
อุตรดิตถ์	601.0	211.0	65
เพชรบูรณ์	411.0	181.0	34
ตาก	532.0	184.0	39
กำแพงเพชร	509.0	200.0	33
สุโขทัย	463.0	213.0	39
พิจิตร	523.0	204.0	36
อุทัยธานี	552.0	251.0	14
<b>รวม</b>			<b>3,085</b>

คะแนนสูงสุด-ต่ำสุดผู้สอบผ่านข้อเขียนการสอบคัดเลือกนักเรียนในเขตพัฒนาภาคเหนือฯ

ปีการศึกษา 2553 จำแนกตามคณะ

คณะ	คะแนนสูงสุด	คะแนนต่ำสุด	จำนวนผู้สอบได้
แพทยศาสตร์	539.0	405.0	105
เทคนิคการแพทย์	403.0	249.0	174
ทันตแพทยศาสตร์	428.0	386.0	39
เภสัชศาสตร์	453.0	363.0	82
พยาบาลศาสตร์	391.0	279.0	119
วิทยาศาสตร์	442.0	250.0	538
เกษตรศาสตร์	304.0	234.0	229
อุตสาหกรรมเกษตร	358.0	234.0	170
สัตวแพทยศาสตร์	395.0	335.0	41
วิศวกรรมศาสตร์	647.0	344.0	322
ศึกษาศาสตร์	563.0	306.0	156
มนุษยศาสตร์	422.0	194.0	276
การสื่อสารมวลชน	369.0	219.0	77
บริหารธุรกิจ	381.0	181.0	211
เศรษฐศาสตร์	374.0	182.0	111
สังคมศาสตร์	367.0	197.0	130
รัฐศาสตร์และรัฐประศาสนศาสตร์	362.0	228.0	111
นิติศาสตร์	437.0	285.0	36
จิตรศิลป์	390.0	201.0	108
วิทยาลัยศิลปะ สื่อ และเทคโนโลยี	340.0	231.0	50
<b>รวม</b>			<b>3,085</b>

ตารางคะแนนสูงสุด-ต่ำสุด ในแต่ละคณะ / สาขาวิชา ปีการศึกษา 2553

รหัส	คณะ / สาขาวิชา	คะแนนเต็ม	สูงสุด	ต่ำสุด	ผู้สอบได้
001	คณะแพทยศาสตร์	700	539.0	405.0	105
002	คณะเทคนิคการแพทย์ สาขาเทคนิคการแพทย์	700	403.0	318.0	70
003	คณะเทคนิคการแพทย์ สาขากิจกรรมบำบัด	700	323.0	249.0	35
004	คณะเทคนิคการแพทย์ สาขารังสีเทคนิค	700	356.0	289.0	30
005	คณะเทคนิคการแพทย์ สาขากายภาพบำบัด	700	362.0	285.0	39
006	คณะทันตแพทยศาสตร์	700	428.0	386.0	39
007	คณะเภสัชศาสตร์ หลักสูตร 6 ปี	700	453.0	363.0	82
008	คณะพยาบาลศาสตร์	700	391.0	279.0	119
009	คณะวิทยาศาสตร์ สาขาเคมี เคมีอุตสาหกรรม ชีวเคมีและเคมีเทคโนโลยี	700	402.0	280.0	123
010	คณะวิทยาศาสตร์ สาขาชีววิทยา จุลชีววิทยา สัตววิทยา	700	397.0	269.0	94
011	คณะวิทยาศาสตร์ สาขาวิชาฟิสิกส์ วัสดุศาสตร์	700	380.0	250.0	88
012	คณะวิทยาศาสตร์ สาขาวิชาธรณีวิทยา ธรณีวิทยา	700	384.0	276.0	67
013	คณะวิทยาศาสตร์ สาขาวิชาคณิตศาสตร์ สถิติ	700	383.0	252.0	101
014	คณะวิทยาศาสตร์ สาขาวิทยาการคอมพิวเตอร์	700	442.0	258.0	65
015	คณะเกษตรศาสตร์ สาขาเศรษฐศาสตร์เกษตร	700	273.0	234.0	24
016	คณะเกษตรศาสตร์ สาขาพืชไร่ พืชสวน สัตวศาสตร์ ภูมิวิทยา โรคพืช ฯลฯ	700	304.0	235.0	205
017	คณะอุตสาหกรรมเกษตร สาขาวิทยาศาสตร์และเทคโนโลยีการอาหาร	700	336.0	280.0	31
018	คณะอุตสาหกรรมเกษตร สาขาเทคโนโลยีชีวภาพทางอุตสาหกรรมเกษตร	700	300.0	238.0	24
019	คณะอุตสาหกรรมเกษตร สาขาวิศวกรรมกระบวนการอาหาร	700	297.0	239.0	42
020	คณะอุตสาหกรรมเกษตร สาขาเทคโนโลยีการพัฒนามล็ดภัณฑ์	700	358.0	247.0	41
021	คณะอุตสาหกรรมเกษตร สาขาเทคโนโลยีการบรรจุ	700	316.0	234.0	25
022	คณะอุตสาหกรรมเกษตร สาขาเทคโนโลยีผลิตภัณฑ์ทางทะเล	700	261.0	235.0	7
023	คณะสัตวแพทยศาสตร์	700	395.0	335.0	41
024	คณะวิศวกรรมศาสตร์ สาขาวิศวกรรมเครื่องกล อุตสาหกรรม เครื่องจักรกลเกษตร	1,000	627.0	381.0	132
025	คณะวิศวกรรมศาสตร์ สาขาวิศวกรรมไฟฟ้า	1,000	623.0	478.0	40
026	คณะวิศวกรรมศาสตร์ สาขาวิศวกรรมคอมพิวเตอร์	1,000	647.0	446.0	60
027	คณะวิศวกรรมศาสตร์ สาขาวิศวกรรมโยธา	1,000	620.0	395.0	60
028	คณะวิศวกรรมศาสตร์ สาขาสิ่งแวดล้อม เหมืองแร่	1,000	585.0	359.0	22
029	คณะวิศวกรรมศาสตร์ สาขาวิศวกรรมเครื่องจักรกลเกษตร	1,000	388.0	344.0	2
030	คณะวิศวกรรมศาสตร์ สาขาวิศวกรรมเหมืองแร่	1,000	542.0	375.0	4
031	คณะวิศวกรรมศาสตร์ สาขาวิศวกรรมเครื่องกล หลักสูตรนานาชาติ	1,000	434.0	430.0	2
032	คณะศึกษาศาสตร์ สาขาวิทยาศาสตร์	1,000	526.0	397.0	17
033	คณะศึกษาศาสตร์ สาขาคณิตศาสตร์	1,000	552.0	463.0	17
034	คณะศึกษาศาสตร์ สาขาเกษตรกรรม	1,000	431.0	431.0	1
035	คณะศึกษาศาสตร์ สาขาอุตสาหกรรมศึกษา	1,000	477.0	411.0	5
036	คณะมนุษยศาสตร์ สาขาจิตวิทยา วิทยุ - คณิต	700	363.0	299.0	10

รหัส	คณะ / สาขาวิชา	คะแนนเต็ม	สูงสุด	ต่ำสุด	ผู้สอบได้
037	คณะกรรมการสื่อสารมวลชน วิทยา - คณิต	700	357.0	259.0	24
038	คณะบริหารธุรกิจ วิทยา - คณิต	700	381.0	275.0	78
039	คณะบริหารธุรกิจ ภาคพิเศษ วิทยา - คณิต	700	272.0	234.0	28
040	คณะเศรษฐศาสตร์ วิทยา - คณิต	700	374.0	254.0	30
041	คณะเศรษฐศาสตร์ ภาคพิเศษ (วิทยา-คณิต)	700			
042	คณะเศรษฐศาสตร์ ปริญญาตรี-โทสองภาษา (วิทยา-คณิต)	700	362.0	272.0	10
043	คณะสังคมศาสตร์ สาขาภูมิศาสตร์ วิทยา - คณิต	700	367.0	242.0	52
044	คณะรัฐศาสตร์ฯ สาขารัฐประศาสนศาสตร์ (วิทยา - คณิต)	700	319.0	259.0	25
045	คณะนิติศาสตร์ วิทยา - คณิต	700	437.0	336.0	10
046	คณะจิตรศิลป์ สาขาการออกแบบ	800	343.0	281.0	9
047	วิทยาลัยศิลปะ สื่อ และเทคโนโลยี สาขาแอนิเมชัน	700	323.0	261.0	15
048	วิทยาลัยศิลปะ สื่อ และเทคโนโลยี สาขาวิศวกรรมซอฟต์แวร์ (นานาชาติ)	700	340.0	236.0	25
060	คณะศึกษาศาสตร์ สาขาภาษาอังกฤษ	800	533.0	438.0	17
061	คณะศึกษาศาสตร์ สาขาภาษาฝรั่งเศส	900	432.0	402.0	9
062	คณะศึกษาศาสตร์ สาขาศิลปศึกษา	1,100	563.0	476.0	9
063	คณะศึกษาศาสตร์ สาขาประถมศึกษา	800	444.0	306.0	17
064	คณะศึกษาศาสตร์ สาขาคหกรรมศาสตร์	800	403.0	372.0	9
065	คณะศึกษาศาสตร์ สาขาสุขศึกษาและการส่งเสริมสุขภาพ	800	447.0	361.0	18
066	คณะศึกษาศาสตร์ สาขาบริหารธุรกิจ	800	445.0	406.0	9
067	คณะศึกษาศาสตร์ สาขาสังคมศึกษา	800	458.0	435.0	9
068	คณะศึกษาศาสตร์ สาขาภาษาไทย	800	451.0	417.0	9
069	คณะศึกษาศาสตร์ สาขาการศึกษาปฐมวัย	800	438.0	361.0	10
070	คณะมนุษยศาสตร์ สาขาภาษาอังกฤษ	500	337.0	264.0	57
071	คณะมนุษยศาสตร์ สาขาภาษาฝรั่งเศส เลือกสอบภาษาฝรั่งเศส	600	354.0	210.0	25
072	คณะมนุษยศาสตร์ สาขาภาษาเยอรมัน เลือกสอบภาษาเยอรมัน	600	296.0	200.0	12
073	คณะมนุษยศาสตร์ สาขาประวัติศาสตร์	500	274.0	227.0	21
074	คณะมนุษยศาสตร์ สาขาบ้านและชุมชน	500	262.0	199.0	20
075	คณะมนุษยศาสตร์ สาขาบ้านและชุมชน เลือกสอบภาษาฝรั่งเศส	500			
076	คณะมนุษยศาสตร์ สาขาบ้านและชุมชน เลือกสอบภาษาเยอรมัน	500			
077	คณะมนุษยศาสตร์ สาขาสารสนเทศศึกษา	500	262.0	210.0	11
078	คณะมนุษยศาสตร์ สาขาสารสนเทศศึกษา เลือกสอบภาษาฝรั่งเศส	600	235.0	235.0	1
079	คณะมนุษยศาสตร์ สาขาสารสนเทศศึกษา เลือกสอบภาษาเยอรมัน	600			
080	คณะมนุษยศาสตร์ สาขาสารสนเทศศึกษา เลือกสอบภาษาจีน	600	280.0	236.0	8
081	คณะมนุษยศาสตร์ สาขาสารสนเทศศึกษา เลือกสอบภาษาญี่ปุ่น	600	284.0	222.0	5
082	คณะมนุษยศาสตร์ สาขาปรัชญา	500	249.0	199.0	12
083	คณะมนุษยศาสตร์ สาขาจิตวิทยา	500	260.0	241.0	11
084	คณะมนุษยศาสตร์ สาขาภาษาไทย	500	270.0	194.0	14

รหัส	คณะ / สาขาวิชา	คะแนนเต็ม	สูงสุด	ต่ำสุด	ผู้สอบได้
085	คณะมนุษยศาสตร์ สาขาภาษาไทย เลือกสอบภาษาฝรั่งเศส	600			
086	คณะมนุษยศาสตร์ สาขาภาษาไทย เลือกสอบภาษาเยอรมัน	600			
087	คณะมนุษยศาสตร์ สาขาภาษาไทย เลือกสอบภาษาจีน	600	284.0	239.0	3
088	คณะมนุษยศาสตร์ สาขาภาษาไทย เลือกสอบภาษาญี่ปุ่น	600	275.0	240.0	3
089	คณะมนุษยศาสตร์ สาขาภาษาญี่ปุ่น	500			
090	คณะมนุษยศาสตร์ สาขาภาษาญี่ปุ่น เลือกสอบภาษาฝรั่งเศส	600			
091	คณะมนุษยศาสตร์ สาขาภาษาญี่ปุ่น เลือกสอบภาษาเยอรมัน	600	305.0	305.0	1
092	คณะมนุษยศาสตร์ สาขาภาษาญี่ปุ่น เลือกสอบภาษาญี่ปุ่น	600	364.0	293.0	16
093	คณะมนุษยศาสตร์ สาขาภาษาจีน	500	255.0	235.0	3
094	คณะมนุษยศาสตร์ สาขาภาษาจีน เลือกสอบภาษาฝรั่งเศส	600			
095	คณะมนุษยศาสตร์ สาขาภาษาจีน เลือกสอบภาษาเยอรมัน	600			
096	คณะมนุษยศาสตร์ สาขาภาษาจีน เลือกสอบภาษาจีน	600	422.0	257.0	17
097	คณะมนุษยศาสตร์ สาขาภาษาจีน เลือกสอบภาษาญี่ปุ่น	600			
098	คณะมนุษยศาสตร์ สาขาการท่องเที่ยวและการโรงแรม	500	294.0	235.0	26
099	คณะการสื่อสารมวลชน	500	297.0	238.0	26
100	คณะการสื่อสารมวลชน เลือกสอบภาษาฝรั่งเศส	600	369.0	219.0	10
101	คณะการสื่อสารมวลชน เลือกสอบภาษาเยอรมัน	600			
102	คณะการสื่อสารมวลชน เลือกสอบภาษาจีน	600	363.0	258.0	8
103	คณะการสื่อสารมวลชน เลือกสอบภาษาญี่ปุ่น	600	326.0	254.0	9
104	คณะบริหารธุรกิจ	500	349.0	256.0	75
105	คณะบริหารธุรกิจ ภาคพิเศษ	500	277.0	181.0	30
106	คณะเศรษฐศาสตร์	500	361.0	261.0	30
107	คณะเศรษฐศาสตร์ ภาคพิเศษ	500	251.0	182.0	21
108	คณะเศรษฐศาสตร์ ปริญญาตรี-โทสองภาษา	500	334.0	230.0	20
109	คณะสังคมศาสตร์ สาขาสังคมวิทยาและมานุษยวิทยา	500	269.0	220.0	38
110	คณะสังคมศาสตร์ สาขาไทยศึกษา	500	245.0	197.0	40
111	คณะรัฐศาสตร์ฯ สาขารัฐศาสตร์	500	291.0	234.0	35
112	คณะรัฐศาสตร์ฯ สาขารัฐประศาสนศาสตร์	500	298.0	228.0	25
113	คณะรัฐศาสตร์ฯ สาขาการระหว่างประเทศ	500	335.0	278.0	10
114	คณะรัฐศาสตร์ฯ สาขาการระหว่างประเทศ เลือกสอบภาษาฝรั่งเศส	600	361.0	275.0	4
115	คณะรัฐศาสตร์ฯ สาขาการระหว่างประเทศ เลือกสอบภาษาเยอรมัน	600			
116	คณะรัฐศาสตร์ฯ สาขาการระหว่างประเทศ เลือกสอบภาษาจีน	600	330.0	279.0	5
117	คณะรัฐศาสตร์ฯ สาขาการระหว่างประเทศ เลือกสอบภาษาญี่ปุ่น	600	362.0	275.0	7
118	คณะนิติศาสตร์	500	335.0	285.0	14
119	คณะนิติศาสตร์ เลือกสอบภาษาฝรั่งเศส	600	349.0	286.0	6
120	คณะนิติศาสตร์ เลือกสอบภาษาเยอรมัน	600	315.0	289.0	2
121	คณะนิติศาสตร์ เลือกสอบภาษาจีน	600	325.0	292.0	3

รหัส	คณะ / สาขาวิชา	คะแนนเต็ม	สูงสุด	ต่ำสุด	ผู้สอบได้
122	คณะนิติศาสตร์ เลือกสอบภาษาญี่ปุ่น	600	297.0	297.0	1
123	คณะวิจิตรศิลป์ สาขาภาพพิมพ์	700	339.0	251.0	15
124	คณะวิจิตรศิลป์ สาขาจิตรกรรม	700	390.0	304.0	12
125	คณะวิจิตรศิลป์ สาขาประติมากรรม	700	311.0	281.0	15
126	คณะวิจิตรศิลป์ สาขาศิลปะไทย	600	313.0	201.0	25
127	คณะวิจิตรศิลป์ สาขาการออกแบบ	600	357.0	298.0	7
128	คณะวิจิตรศิลป์ สาขาศิลปะการถ่ายภาพ	600	288.0	218.0	25
129	วิทยาลัยศิลปะ สื่อ และเทคโนโลยี สาขาแอนิเมชัน	500	292.0	231.0	10
<b>รวม</b>					<b>3,085</b>

อันดับการเลือกของผู้สมัครและผู้สอบผ่านข้อเขียน โดยแยกตามจังหวัด ปีการศึกษา 2553

จังหวัด	รวมทั้งจังหวัด			
	อันดับการเลือกที่ 1		อันดับการเลือกที่ 2	
	สมัคร	ผ่าน	สมัคร	ผ่าน
เชียงใหม่	7,207	546	7,164	843
ลำปาง	2,517	97	2,515	226
แพร่	1,484	44	1,484	103
เชียงราย	3,099	63	3,086	136
น่าน	1,792	56	1,792	161
ลำพูน	1,622	70	1,620	164
พะเยา	1,413	28	1,406	45
แม่ฮ่องสอน	384	6	384	18
พิษณุโลก	1,574	27	1,572	64
นครสวรรค์	1,607	49	1,604	79
อุตรดิตถ์	761	22	757	43
เพชรบูรณ์	1,039	7	1,038	27
ตาก	909	9	909	30
กำแพงเพชร	692	4	692	29
สุโขทัย	896	8	896	31
พิจิตร	791	7	791	29
อุทัยธานี	300	3	299	11
รวม	28,087	1,046	28,009	2,039

อันดับการเลือกของผู้สมัครและผู้สอบผ่านข้อเขียน โดยแยกตามคณะ ปีการศึกษา 2553

คณะ	อันดับการเลือกที่ 1		อันดับการเลือกที่ 2	
	สมัคร	ผ่าน	สมัคร	ผ่าน
แพทยศาสตร์	1,541	105	10	
เทคนิคการแพทย์	1,658	33	1,305	141
ทันตแพทยศาสตร์	937	7	413	32
เภสัชศาสตร์	2,084	25	755	57
พยาบาลศาสตร์	2,803	43	1,129	76
วิทยาศาสตร์	1,798	94	4,173	444
เกษตรศาสตร์	332	13	1,602	216
อุตสาหกรรมเกษตร	455	23	1,384	147
สัตวแพทยศาสตร์	744	12	283	29
วิศวกรรมศาสตร์	2,178	164	1,229	158
ศึกษาศาสตร์	2,262	47	3,536	109
มนุษยศาสตร์	3,093	137	3,430	139
การสื่อสารมวลชน	968	41	856	36
บริหารธุรกิจ	2,114	93	1,735	118
เศรษฐศาสตร์	646	54	1,099	57
สังคมศาสตร์	379	12	1,610	118
รัฐศาสตร์และรัฐประศาสนศาสตร์	1,744	47	1,914	64
นิติศาสตร์	1,278	24	383	12
วิจิตรศิลป์	724	56	674	52
วิทยาลัยศิลปะ สื่อ และเทคโนโลยี	349	16	489	34
รวม	28,087	1,046	28,009	2,039

อันดับการเลือกของผู้สมัครและผู้สอบผ่านข้อเขียน โดยแยกตามคณะ / สาขาวิชา ปีการศึกษา 2553

รหัส	คณะ / สาขาวิชา	อันดับการเลือกที่ 1		อันดับการเลือกที่ 2	
		สมัคร	ผ่าน	สมัคร	ผ่าน
001	คณะแพทยศาสตร์	1,541	105	10	
002	คณะเทคนิคการแพทย์ สาขาเทคนิคการแพทย์	879	4	636	66
003	คณะเทคนิคการแพทย์ สาขากิจกรรมบำบัด	176	11	219	24
004	คณะเทคนิคการแพทย์ สาขารังสีเทคนิค	259	6	203	24
005	คณะเทคนิคการแพทย์ สาขากายภาพบำบัด	344	12	247	27
006	คณะทันตแพทยศาสตร์	937	7	413	32
007	คณะเภสัชศาสตร์ หลักสูตร 6 ปี	2,084	25	755	57
008	คณะพยาบาลศาสตร์	2,803	43	1,129	76
009	คณะวิทยาศาสตร์ สาขาเคมี เคมีอุตสาหกรรม ชีวเคมีและเคมีเทคโนโลยี	314	17	725	106
010	คณะวิทยาศาสตร์ สาขาชีววิทยา จุลชีววิทยา สัตววิทยา	476	8	1,311	86
011	คณะวิทยาศาสตร์ สาขาวิชาฟิสิกส์ วัสดุศาสตร์	82	10	351	78
012	คณะวิทยาศาสตร์ สาขาวิชาธรณีวิทยา อัญมณีวิทยา	370	22	530	45
013	คณะวิทยาศาสตร์ สาขาวิชาคณิตศาสตร์ สถิติ	199	16	621	85
014	คณะวิทยาศาสตร์ สาขาวิทยาการคอมพิวเตอร์	357	21	635	44
015	คณะเกษตรศาสตร์ สาขาเศรษฐศาสตร์เกษตร	30		159	24
016	คณะเกษตรศาสตร์ สาขาพืชไร่ พืชสวน สัตวศาสตร์ กัญญาวิทยา โรคพืช ฯลฯ	302	13	1,443	192
017	คณะอุตสาหกรรมเกษตร สาขาวิทยาศาสตร์และเทคโนโลยีการอาหาร	269	6	456	25
018	คณะอุตสาหกรรมเกษตร สาขาเทคโนโลยีชีวภาพทางอุตสาหกรรมเกษตร	37	1	143	23
019	คณะอุตสาหกรรมเกษตร สาขาวิศวกรรมกระบวนการอาหาร	60	4	259	38
020	คณะอุตสาหกรรมเกษตร สาขาเทคโนโลยีการพัฒนากล้าภัณฑ์	42	4	347	37
021	คณะอุตสาหกรรมเกษตร สาขาเทคโนโลยีการบรรจุ	32	6	106	19
022	คณะอุตสาหกรรมเกษตร สาขาเทคโนโลยีผลิตภัณฑ์ทางทะเล	15	2	73	5
023	คณะสัตวแพทยศาสตร์	744	12	283	29
024	คณะวิศวกรรมศาสตร์ สาขาวิศวกรรมเครื่องกล อุตสาหกรรม เครื่องจักรกลเกษตร	680	72	333	60
025	คณะวิศวกรรมศาสตร์ สาขาวิศวกรรมไฟฟ้า	357	20	138	20
026	คณะวิศวกรรมศาสตร์ สาขาวิศวกรรมคอมพิวเตอร์	499	40	138	20
027	คณะวิศวกรรมศาสตร์ สาขาวิศวกรรมโยธา	444	21	441	39
028	คณะวิศวกรรมศาสตร์ สาขาสิ่งแวดล้อม เหมือนแร่	131	7	100	15
029	คณะวิศวกรรมศาสตร์ สาขาวิศวกรรมเครื่องจักรกลเกษตร	15		26	2
030	คณะวิศวกรรมศาสตร์ สาขาวิศวกรรมเหมือนแร่	36	2	39	2
031	คณะวิศวกรรมศาสตร์ สาขาวิศวกรรมเครื่องกล หลักสูตรนานาชาติ	16	2	14	
032	คณะศึกษาศาสตร์ สาขาวิทยาศาสตร์	246	3	605	14
033	คณะศึกษาศาสตร์ สาขาคณิตศาสตร์	238	5	429	12
034	คณะศึกษาศาสตร์ สาขาเกษตรกรรม	9		47	1
035	คณะศึกษาศาสตร์ สาขาอุตสาหกรรมศึกษา	11		57	5
036	คณะมนุษยศาสตร์ สาขาจิตวิทยา วิทยุ - คณิต	161	3	235	7

รหัส	คณะ / สาขาวิชา	อันดับการเลือกที่ 1		อันดับการเลือกที่ 2	
		สมัคร	ผ่าน	สมัคร	ผ่าน
037	คณะการสื่อสารมวลชน วิทยา - คณิต	153	10	298	14
038	คณะบริหารธุรกิจ วิทยา - คณิต	531	24	692	54
039	คณะบริหารธุรกิจ ภาคพิเศษ วิทยา - คณิต	4	2	112	26
040	คณะเศรษฐศาสตร์ วิทยา - คณิต	144	14	324	16
041	คณะเศรษฐศาสตร์ ภาคพิเศษ (วิทยา-คณิต)	3		22	
042	คณะเศรษฐศาสตร์ ปริญญาตรี-โทสองภาษา (วิทยา-คณิต)	21	3	85	7
043	คณะสังคมศาสตร์ สาขาภูมิศาสตร์ วิทยา - คณิต	46	4	509	48
044	คณะรัฐศาสตร์ฯ สาขารัฐประศาสนศาสตร์ (วิทยา - คณิต)	216	2	536	23
045	คณะนิติศาสตร์ วิทยา - คณิต	305	1	201	9
046	คณะวิจิตรศิลป์ สาขาการออกแบบ	101	6	85	3
047	วิทยาลัยศิลปะ สื่อ และเทคโนโลยี สาขาแอนิเมชัน	138	7	211	8
048	วิทยาลัยศิลปะ สื่อ และเทคโนโลยี สาขาวิศวกรรมซอฟต์แวร์ (นานาชาติ)	13	2	87	23
060	คณะศึกษาศาสตร์ สาขาภาษาอังกฤษ	328	10	299	7
061	คณะศึกษาศาสตร์ สาขาภาษาฝรั่งเศส	15	1	49	8
062	คณะศึกษาศาสตร์ สาขาศิลปศึกษา	47	3	76	6
063	คณะศึกษาศาสตร์ สาขาประถมศึกษา	264	9	193	8
064	คณะศึกษาศาสตร์ สาขาคหกรรมศาสตร์	62	1	279	8
065	คณะศึกษาศาสตร์ สาขาสุขศึกษาและการส่งเสริมสุขภาพ	166	5	353	13
066	คณะศึกษาศาสตร์ สาขาบริหารธุรกิจ	96		315	9
067	คณะศึกษาศาสตร์ สาขาสังคมศึกษา	322	5	395	4
068	คณะศึกษาศาสตร์ สาขาภาษาไทย	290	4	199	5
069	คณะศึกษาศาสตร์ สาขาการศึกษานุปถัมภ์	168	1	240	9
070	คณะมนุษยศาสตร์ สาขาภาษาอังกฤษ	944	54	290	3
071	คณะมนุษยศาสตร์ สาขาภาษาฝรั่งเศส เลือกสอบภาษาฝรั่งเศส	71	15	32	10
072	คณะมนุษยศาสตร์ สาขาภาษาเยอรมัน เลือกสอบภาษาเยอรมัน	8	2	17	10
073	คณะมนุษยศาสตร์ สาขาประวัติศาสตร์	160	3	443	18
074	คณะมนุษยศาสตร์ สาขาบ้านและชุมชน	162	1	552	19
075	คณะมนุษยศาสตร์ สาขาบ้านและชุมชน เลือกสอบภาษาฝรั่งเศส	6		10	
076	คณะมนุษยศาสตร์ สาขาบ้านและชุมชน เลือกสอบภาษาเยอรมัน	4		4	
077	คณะมนุษยศาสตร์ สาขาสารสนเทศศึกษา	98		208	11
078	คณะมนุษยศาสตร์ สาขาสารสนเทศศึกษา เลือกสอบภาษาฝรั่งเศส	3		5	1
079	คณะมนุษยศาสตร์ สาขาสารสนเทศศึกษา เลือกสอบภาษาเยอรมัน				
080	คณะมนุษยศาสตร์ สาขาสารสนเทศศึกษา เลือกสอบภาษาจีน	5	2	14	6
081	คณะมนุษยศาสตร์ สาขาสารสนเทศศึกษา เลือกสอบภาษาญี่ปุ่น	9	3	8	2
082	คณะมนุษยศาสตร์ สาขาปรัชญา	29	3	115	9
083	คณะมนุษยศาสตร์ สาขาจิตวิทยา	321	6	251	5
084	คณะมนุษยศาสตร์ สาขาภาษาไทย	75	6	206	8

รหัส	คณะ / สาขาวิชา	อันดับการเลือกที่ 1		อันดับการเลือกที่ 2	
		สมัคร	ผ่าน	สมัคร	ผ่าน
085	คณะมนุษยศาสตร์ สาขาภาษาไทย เลือกสอบภาษาฝรั่งเศส	1			
086	คณะมนุษยศาสตร์ สาขาภาษาไทย เลือกสอบภาษาเยอรมัน	1			
087	คณะมนุษยศาสตร์ สาขาภาษาไทย เลือกสอบภาษาจีน	2	1	7	2
088	คณะมนุษยศาสตร์ สาขาภาษาไทย เลือกสอบภาษาญี่ปุ่น	7	1	12	2
089	คณะมนุษยศาสตร์ สาขาภาษาญี่ปุ่น	69		46	
090	คณะมนุษยศาสตร์ สาขาภาษาญี่ปุ่น เลือกสอบภาษาฝรั่งเศส	3			
091	คณะมนุษยศาสตร์ สาขาภาษาญี่ปุ่น เลือกสอบภาษาเยอรมัน			3	1
092	คณะมนุษยศาสตร์ สาขาภาษาญี่ปุ่น เลือกสอบภาษาญี่ปุ่น	163	16	26	
093	คณะมนุษยศาสตร์ สาขาภาษาจีน	132		103	3
094	คณะมนุษยศาสตร์ สาขาภาษาจีน เลือกสอบภาษาฝรั่งเศส				
095	คณะมนุษยศาสตร์ สาขาภาษาจีน เลือกสอบภาษาเยอรมัน	1			
096	คณะมนุษยศาสตร์ สาขาภาษาจีน เลือกสอบภาษาจีน	175	13	53	4
097	คณะมนุษยศาสตร์ สาขาภาษาจีน เลือกสอบภาษาญี่ปุ่น	3		5	
098	คณะมนุษยศาสตร์ สาขาการท่องเที่ยวและการโรงแรม	480	8	785	18
099	คณะการสื่อสารมวลชน	724	16	444	10
100	คณะการสื่อสารมวลชน เลือกสอบภาษาฝรั่งเศส	36	6	24	4
101	คณะการสื่อสารมวลชน เลือกสอบภาษาเยอรมัน	3		3	
102	คณะการสื่อสารมวลชน เลือกสอบภาษาจีน	29	5	41	3
103	คณะการสื่อสารมวลชน เลือกสอบภาษาญี่ปุ่น	23	4	46	5
104	คณะบริหารธุรกิจ	1,520	64	691	11
105	คณะบริหารธุรกิจ ภาคพิเศษ	59	3	240	27
106	คณะเศรษฐศาสตร์	388	27	320	3
107	คณะเศรษฐศาสตร์ ภาคพิเศษ	17	2	194	19
108	คณะเศรษฐศาสตร์ ปริญญาตรี-โทสองภาษา	73	8	154	12
109	คณะสังคมศาสตร์ สาขาสังคมวิทยาและมานุษยวิทยา	274	6	654	32
110	คณะสังคมศาสตร์ สาขาไทยศึกษา	59	2	447	38
111	คณะรัฐศาสตร์ฯ สาขารัฐศาสตร์	881	12	726	23
112	คณะรัฐศาสตร์ฯ สาขารัฐประศาสนศาสตร์	405	15	370	10
113	คณะรัฐศาสตร์ฯ สาขาการระหว่างประเทศ	184	9	207	1
114	คณะรัฐศาสตร์ฯ สาขาการระหว่างประเทศ เลือกสอบภาษาฝรั่งเศส	18	1	22	3
115	คณะรัฐศาสตร์ฯ สาขาการระหว่างประเทศ เลือกสอบภาษาเยอรมัน	7		2	
116	คณะรัฐศาสตร์ฯ สาขาการระหว่างประเทศ เลือกสอบภาษาจีน	19	4	28	1
117	คณะรัฐศาสตร์ฯ สาขาการระหว่างประเทศ เลือกสอบภาษาญี่ปุ่น	14	4	23	3
118	คณะนิติศาสตร์	874	14	156	
119	คณะนิติศาสตร์ เลือกสอบภาษาฝรั่งเศส	41	5	7	1
120	คณะนิติศาสตร์ เลือกสอบภาษาเยอรมัน	9	1	3	1
121	คณะนิติศาสตร์ เลือกสอบภาษาจีน	37	3	11	

รหัส	คณะ / สาขาวิชา	อันดับการเลือกที่ 1		อันดับการเลือกที่ 2	
		สมัคร	ผ่าน	สมัคร	ผ่าน
122	คณะนิติศาสตร์ เลือกสอบภาษาญี่ปุ่น	12		5	1
123	คณะวิจิตรศิลป์ สาขาภาพพิมพ์	33	5	45	10
124	คณะวิจิตรศิลป์ สาขาจิตรกรรม	165	11	41	1
125	คณะวิจิตรศิลป์ สาขาประติมากรรม	34	5	67	10
126	คณะวิจิตรศิลป์ สาขาศิลปะไทย	53	12	73	13
127	คณะวิจิตรศิลป์ สาขาการออกแบบ	204	5	112	2
128	คณะวิจิตรศิลป์ สาขาศิลปะการถ่ายภาพ	134	12	251	13
129	วิทยาลัยศิลปะ สื่อ และเทคโนโลยี สาขาแอนิเมชัน	198	7	191	3
<b>รวม</b>		<b>28,087</b>	<b>1,046</b>	<b>28,009</b>	<b>2,039</b>

คะแนนสูงสุด - ต่ำสุด ในการสอบคัดเลือกบุคคลเข้าศึกษาในสถาบันอุดมศึกษา ของมหาวิทยาลัยเชียงใหม่ ตั้งแต่ปีการศึกษา 2551 - 2553

คณะ / ประเภทวิชา	ปีการศึกษา 2551		ปีการศึกษา 2552		ปีการศึกษา 2553	
	สูงสุด	ต่ำสุด	สูงสุด	ต่ำสุด	สูงสุด	ต่ำสุด
คณะเภสัชศาสตร์ (หลักสูตร 5 ปี)	7,244.30	6,793.55	7,112.75	6,725.50		
คณะเภสัชศาสตร์ (หลักสูตร 6 ปี)	7,318.25	6,936.00	7,175.20	6,822.75	21,361.05	20,092.05
คณะทันตแพทยศาสตร์	7,488.95	7,246.80	7,752.00	7,254.70	23,215.55	22,146.30
คณะพยาบาลศาสตร์	6,788.05	5,690.55	6,718.70	5,839.75	20,518.00	17,714.55
คณะพยาบาลศาสตร์ หลักสูตรนานาชาติ	6,418.75	5,458.55	6,158.05	5,650.70		
คณะสัตวแพทยศาสตร์	6,805.55	6,469.95	6,903.45	6,497.30	20,620.45	18,861.50
คณะเทคนิคการแพทย์ สาขาวิชาเทคนิคการแพทย์	6,769.80	6,351.75	6,705.30	6,320.25	20,036.50	18,558.05
คณะเทคนิคการแพทย์ สาขาวิชากายภาพบำบัด	6,381.20	5,848.45	6,394.20	5,923.25	18,774.95	16,819.85
คณะเทคนิคการแพทย์ สาขาวิชากิจกรรมบำบัด	6,496.45	5,703.00	6,229.75	5,767.00	19,457.85	16,511.05
คณะเทคนิคการแพทย์ สาขาวิชารังสีเทคนิค	6,793.20	6,040.30	6,589.95	6,081.50	19,590.65	17,731.60
คณะอุตสาหกรรมเกษตร สาขาวิชาวิทยาศาสตร์และเทคโนโลยีการอาหาร	6,832.75	6,105.60	6,389.50	3,251.40	18,184.70	16,080.00
คณะอุตสาหกรรมเกษตร สาขาวิชาเทคโนโลยีชีวภาพทางอุตสาหกรรมเกษตร	5,709.15	5,356.90	6,096.85	4,117.90	16,940.20	14,611.70
คณะอุตสาหกรรมเกษตร สาขาวิชาวิศวกรรมกระบวนการอาหาร	6,021.85	5,353.60	5,952.60	4,913.10	16,319.15	14,706.35
คณะอุตสาหกรรมเกษตร สาขาวิชาเทคโนโลยีการพัฒนามล็ดภัณฑ์	5,778.75	5,174.10	5,719.10	5,135.15	16,402.10	9,991.95
คณะอุตสาหกรรมเกษตร สาขาวิชาเทคโนโลยีการบรรจุ	5,613.90	5,066.85	5,747.00	5,062.25	16,223.75	9,041.40
คณะอุตสาหกรรมเกษตร สาขาวิชาเทคโนโลยีผลิตภัณฑ์ทางทะเล	5,881.35	4,968.35	5,642.50	4,941.50	16,183.60	8,922.90
คณะเกษตรศาสตร์ สาขาวิชาเศรษฐศาสตร์เกษตร	5,706.25	5,000.35	5,405.85	4,800.15	15,880.00	13,223.35
คณะเกษตรศาสตร์ สาขาวิชาพืชไร่ พืชสวน สัตวบาล ภูมิวิทยาลช	5,877.25	4,776.75	6,135.40	4,689.60	17,487.00	13,271.05
คณะวิศวกรรมศาสตร์ สาขาวิชาวิศวกรรมเครื่องกล อุตสาหกรรม เครื่องจักรกลเกษตร	6,183.20	5,376.70	6,453.50	5,028.00	20,938.35	14,742.10
คณะวิศวกรรมศาสตร์ สาขาวิชาวิศวกรรมไฟฟ้า คอมพิวเตอร์	6,975.80	5,618.70	6,556.50	5,537.80		
คณะวิศวกรรมศาสตร์ สาขาวิชาวิศวกรรมไฟฟ้า					19,050.40	15,635.70
คณะวิศวกรรมศาสตร์ สาขาวิชาวิศวกรรมสิ่งแวดล้อม เหมืองแร่	6,271.70	5,207.20	6,017.70	5,175.20	17,740.00	14,632.30
คณะวิศวกรรมศาสตร์ สาขาวิชาวิศวกรรมโยธา	6,147.00	5,269.80	6,605.80	5,205.30	17,495.20	15,208.35
คณะวิศวกรรมศาสตร์ สาขาวิชาวิศวกรรมคอมพิวเตอร์					21,267.15	17,355.75
คณะวิศวกรรมศาสตร์ สาขาวิชาวิศวกรรมเครื่องจักรกลเกษตร	5,453.70	5,005.30	5,311.00	4,973.00	16,227.75	12,957.40
คณะวิศวกรรมศาสตร์ สาขาวิชาวิศวกรรมเหมืองแร่	6,453.80	5,066.00	5,708.80	4,911.80	17,206.25	14,213.50
คณะวิศวกรรมศาสตร์ สาขาวิชาวิศวกรรมเครื่องกล ภาคพิเศษ	5,230.30	4,274.50	5,383.80	4,734.70	15,187.00	12,771.40
คณะวิศวกรรมศาสตร์ สาขาวิชาวิศวกรรมอุตสาหกรรม ภาคพิเศษ	5,324.00	4,286.20	5,145.50	4,599.00	15,154.65	12,438.35
คณะวิศวกรรมศาสตร์ สาขาวิชาวิศวกรรมไฟฟ้า ภาคพิเศษ					15,288.10	13,356.90
คณะวิศวกรรมศาสตร์ สาขาวิชาวิศวกรรมเครื่องกล หลักสูตรนานาชาติ	5,703.00	4,329.80	4,906.50	3,614.80	16,205.70	12,645.75
คณะวิทยาศาสตร์ สาขาวิชาเคมี เคมีอุตสาหกรรม ชีวเคมีและชีวเคมีเทคโนโลยี	6,732.00	5,468.65	7,178.65	5,462.85	19,610.00	13,866.60
คณะวิทยาศาสตร์ สาขาวิชาชีววิทยา จุลชีววิทยาและสัตววิทยา	6,759.10	5,260.50	5,858.60	5,351.10	20,202.75	14,673.30
คณะวิทยาศาสตร์ สาขาวิชาฟิสิกส์ วัสดุศาสตร์	5,799.65	3,675.15	6,473.25	4,997.75	16,299.95	13,521.90
คณะวิทยาศาสตร์ สาขาวิชาธรณีวิทยา ธรณีวิทยา	6,511.00	5,265.50	6,495.25	5,395.85	18,310.20	14,335.10
คณะวิทยาศาสตร์ สาขาวิชาคณิตศาสตร์ สถิติ	5,852.00	4,987.25	6,016.90	5,159.00	19,210.20	13,814.05
คณะวิทยาศาสตร์ สาขาวิชาวิทยาการคอมพิวเตอร์	6,660.85	5,257.60	6,086.75	5,164.40	17,698.55	13,290.65
คณะวิจิตรศิลป์ สาขาวิชาจิตรกรรม	6,312.50	4,663.75	6,123.75	5,275.00	18,249.20	15,562.25
คณะวิจิตรศิลป์ สาขาวิชาประติมากรรม	5,883.50	4,322.50	5,456.75	4,312.00	16,146.45	14,536.50
คณะวิจิตรศิลป์ สาขาวิชาภาพพิมพ์	5,429.25	5,213.00	5,269.25	4,344.00	16,875.20	15,098.35
คณะวิจิตรศิลป์ สาขาวิชาศิลปะไทย	6,844.50	5,905.50	6,625.00	6,179.00	14,532.25	11,918.00
คณะวิจิตรศิลป์ สาขาวิชาการออกแบบ	6,937.50	5,482.75	6,510.50	5,896.50	19,196.30	16,597.50
คณะวิจิตรศิลป์ สาขาวิชาศิลปะการถ่ายภาพ					17,934.55	15,708.80
คณะสถาปัตยกรรมศาสตร์					19,589.40	17,411.50

คณะ / ประเภทวิชา	ปีการศึกษา 2551		ปีการศึกษา 2552		ปีการศึกษา 2553	
	สูงสุด	ต่ำสุด	สูงสุด	ต่ำสุด	สูงสุด	ต่ำสุด
คณะบริหารธุรกิจ	6,540.75	5,442.25	6,607.25	5,428.50	21,223.10	17,414.65
คณะบริหารธุรกิจ ภาคพิเศษ	5,586.75	4,809.50	5,555.50	4,893.50	17,605.80	15,616.60
คณะเศรษฐศาสตร์	6,594.00	5,517.00	6,955.25	5,497.75	19,700.55	17,240.40
คณะเศรษฐศาสตร์ ภาคพิเศษ	5,536.26	4,745.75	5,414.75	4,494.25	17,179.25	8,710.65
คณะเศรษฐศาสตร์ หลักสูตรตรี-โท เศรษฐศาสตร์สองภาษา	6,712.25	4,999.75	6,737.75	4,210.25	19,509.85	13,173.60
คณะรัฐศาสตร์และรัฐประศาสนศาสตร์ สาขาวิชารัฐศาสตร์ สอนสังคมศึกษา 2	7,121.50	6,193.00	6,732.25	6,295.75		
คณะรัฐศาสตร์และรัฐประศาสนศาสตร์ สาขาวิชารัฐศาสตร์ สอนภาษาจีน	6,833.25	6,203.50	7,717.25	6,595.25	18,168.40	17,024.80
คณะรัฐศาสตร์และรัฐประศาสนศาสตร์ สาขาวิชารัฐศาสตร์ สอนภาษาญี่ปุ่น	6,735.25	6,241.50			17,782.70	17,329.35
คณะรัฐศาสตร์และรัฐประศาสนศาสตร์ สาขาวิชารัฐศาสตร์ พื้นฐานวิทยาศาสตร์					19,330.05	16,577.30
คณะรัฐศาสตร์และรัฐประศาสนศาสตร์ สาขาวิชารัฐศาสตร์ สอนภาษาฝรั่งเศส					17,855.40	16,910.05
คณะรัฐศาสตร์และรัฐประศาสนศาสตร์ สาขาวิชารัฐศาสตร์ สอนภาษาเยอรมัน					17,433.05	17,433.05
คณะรัฐศาสตร์และรัฐประศาสนศาสตร์ สาขาวิชารัฐประศาสนศาสตร์	5,794.75	5,133.25				
คณะรัฐศาสตร์ฯ สาขาวิชารัฐประศาสนศาสตร์ เลือกสอนภาษาอังกฤษ 2			6,599.25	5,704.50		
คณะรัฐศาสตร์ฯ สาขาวิชารัฐประศาสนศาสตร์ เลือกสอนภาษาฝรั่งเศส			5,688.25	5,688.25	17,339.10	16,833.05
คณะรัฐศาสตร์ฯ สาขาวิชารัฐประศาสนศาสตร์ เลือกสอนภาษาจีน			5,843.00	5,711.12	16,954.70	16,954.70
คณะรัฐศาสตร์ฯ สาขาวิชารัฐประศาสนศาสตร์ เลือกสอนภาษาญี่ปุ่น			6,122.12	5,777.62	17,660.80	16,854.25
คณะรัฐศาสตร์ฯ สาขาวิชารัฐประศาสนศาสตร์ เลือกสอนคณิตศาสตร์ 2			6,006.25	5,692.00		
คณะรัฐศาสตร์ฯ สาขาวิชารัฐประศาสนศาสตร์ พื้นฐานวิทยาศาสตร์					18,449.85	16,870.70
คณะรัฐศาสตร์ฯ สาขาวิชารัฐประศาสนศาสตร์ เลือกสอนภาษาเยอรมัน					18,500.30	18,500.30
คณะรัฐศาสตร์ฯ สาขาการระหว่างประเทศ เลือกสอนสังคมศึกษา 2			6,749.25	6,002.25		
คณะรัฐศาสตร์ฯ สาขาการระหว่างประเทศ เลือกสอนภาษาอังกฤษ 2			6,692.00	6,006.75		
คณะรัฐศาสตร์ฯ สาขาการระหว่างประเทศ เลือกสอนภาษาจีน			6,914.50	6,204.12	20,304.95	18,322.70
คณะรัฐศาสตร์ฯ สาขาการระหว่างประเทศ เลือกสอนภาษาญี่ปุ่น			6,128.87	6,128.87	18,614.35	17,760.40
คณะรัฐศาสตร์ฯ สาขาการระหว่างประเทศ พื้นฐานวิทยาศาสตร์					19,870.20	17,785.30
คณะรัฐศาสตร์ฯ สาขาการระหว่างประเทศ เลือกสอนภาษาฝรั่งเศส					18,347.90	18,347.90
คณะรัฐศาสตร์ฯ สาขาการระหว่างประเทศ เลือกสอนภาษาเยอรมัน					18,665.30	18,665.30
คณะรัฐศาสตร์ฯ สาขาการระหว่างประเทศ เลือกสอนภาษาอาหรับ					20,355.80	18,515.00
คณะนิติศาสตร์ สาขาวิชานิติศาสตร์ สอนวิทยาศาสตร์ 2	7,121.70	6,806.00	7,000.30	6,216.75		
คณะนิติศาสตร์ สาขาวิชานิติศาสตร์ พื้นฐานวิทยาศาสตร์					21,996.55	19,235.40
คณะนิติศาสตร์ สาขาวิชานิติศาสตร์ พื้นฐานศิลปศาสตร์ (รูปแบบที่ 1)					22,132.50	19,207.15
คณะนิติศาสตร์ สาขาวิชานิติศาสตร์ สอนวิชาคณิตศาสตร์ 2	7,018.00	6,823.25	6,712.75	6,222.75		
คณะนิติศาสตร์ สาขาวิชานิติศาสตร์ สอนวิชาภาษาฝรั่งเศส	6,785.00	6,265.50	6,695.75	6,228.00		
คณะนิติศาสตร์ สาขาวิชานิติศาสตร์ สอนวิชาภาษาเยอรมัน	6,778.25	6,288.00	6,664.50	6,272.50		
คณะนิติศาสตร์ สาขาวิชานิติศาสตร์ สอนวิชาภาษาจีน	6,900.50	6,253.25	6,987.50	6,266.50		
คณะนิติศาสตร์ สาขาวิชานิติศาสตร์ สอนวิชาภาษาญี่ปุ่น	7,063.25	6,259.25	6,992.00	6,294.50		
คณะศึกษาศาสตร์ สาขาวิชาภาษาอังกฤษ	6,271.00	5,905.00	6,881.50	6,323.50	20,407.70	19,283.30
คณะศึกษาศาสตร์ สาขาวิชาภาษาฝรั่งเศส	5,872.00	5,178.00			18,736.20	17,310.25
คณะศึกษาศาสตร์ สาขาวิชาคณิตศาสตร์	6,381.50	5,535.00	6,830.50	5,960.00	21,249.30	19,409.50
คณะศึกษาศาสตร์ สาขาวิชาวิทยาศาสตร์	6,986.10	5,726.50	6,736.40	6,068.40	20,483.45	19,149.40
คณะศึกษาศาสตร์ สาขาวิชาศิลปศึกษา	5,983.50	5,301.00	6,211.50	5,162.50	18,739.50	18,244.80
คณะศึกษาศาสตร์ สาขาวิชาสุขศึกษาและภาวะส่งเสริมสุขภาพ	5,626.00	4,500.30	5,886.20	5,496.70	18,603.80	17,822.65
คณะศึกษาศาสตร์ สาขาวิชาดนตรีกรรมศาสตร์	5,650.20	5,120.30			18,281.60	17,235.00
คณะศึกษาศาสตร์ สาขาวิชาบริหารธุรกิจ	5,705.00	5,425.00			19,024.20	18,265.00
คณะศึกษาศาสตร์ สาขาวิชาอุตสาหกรรมศึกษา	4,993.30	4,260.70			18,776.10	17,152.05

คณะ / ประเภทวิชา	ปีการศึกษา 2551		ปีการศึกษา 2552		ปีการศึกษา 2553	
	สูงสุด	ต่ำสุด	สูงสุด	ต่ำสุด	สูงสุด	ต่ำสุด
คณะศึกษาศาสตร์ สาขาวิชาพลศึกษา	5,351.00	4,948.70			17,565.00	16,478.00
คณะศึกษาศาสตร์ สาขาวิชาเกษตรกรรม	5,540.40	5,116.10			18,537.20	15,934.90
คณะศึกษาศาสตร์ สาขาวิชาภาษาไทย			6,455.50	6,132.50	19,892.65	19,064.80
คณะศึกษาศาสตร์ สาขาวิชาประถมศึกษา	6,270.00	5,878.50	6,145.50	5,868.00	20,279.10	18,662.75
คณะศึกษาศาสตร์ สาขาการศึกษาปฐมวัย			5,916.00	5,604.50	19,167.70	18,473.85
คณะศึกษาศาสตร์ สาขาสังคมศึกษา			6,310.00	5,957.00	20,111.40	18,863.40
คณะมนุษยศาสตร์ สาขาภาษาไทย เลือกลงสอบวิชาคณิตศาสตร์ 2	6,007.50	5,833.75	5,766.25	5,130.00		
คณะมนุษยศาสตร์ สาขาภาษาไทย เลือกลงสอบวิชาวิทยาศาสตร์ 2	6,263.70	5,837.50	5,874.95	5,176.25		
คณะมนุษยศาสตร์ สาขาภาษาไทย					21,148.00	18,218.20
คณะมนุษยศาสตร์ สาขาวิชาภาษาอังกฤษ	7,398.25	6,372.50	7,417.50	6,273.75		
คณะมนุษยศาสตร์ สาขาวิชาภาษาอังกฤษ พื้นฐานวิทยาศาสตร์					21,025.40	19,597.10
คณะมนุษยศาสตร์ สาขาวิชาภาษาอังกฤษ พื้นฐานศิลปศาสตร์					22,698.50	19,443.65
คณะมนุษยศาสตร์ สาขาวิชาภาษาฝรั่งเศส	7,092.50	5,847.50	7,230.00	5,350.00	19,329.25	15,928.70
คณะมนุษยศาสตร์ สาขาวิชาภาษาเยอรมัน	5,846.25	5,322.50	6,042.50	4,565.00	18,108.50	15,192.95
คณะมนุษยศาสตร์ สาขาวิชาภาษาญี่ปุ่น สอบภาษาฝรั่งเศส	7,100.00	6,716.25				
คณะมนุษยศาสตร์ สาขาภาษาญี่ปุ่น เลือกลงสอบภาษาจีน			5,911.25	5,911.25		
คณะมนุษยศาสตร์ สาขาวิชาภาษาญี่ปุ่น สอบภาษาญี่ปุ่น	7,806.25	6,592.50	6,510.00	5,486.25		
คณะมนุษยศาสตร์ สาขาวิชาภาษาญี่ปุ่น					22,886.30	18,169.85
คณะมนุษยศาสตร์ สาขาวิชาจิตวิทยา	6,416.00	5,618.00	6,908.00	6,332.50	21,309.80	18,961.40
คณะมนุษยศาสตร์ สาขาวิชาบ้านและชุมชน	6,203.50	5,805.00	6,815.00	5,756.00	18,059.20	16,635.60
คณะมนุษยศาสตร์ สาขาวิชาปรัชญา	6,879.25	6,172.25	6,651.50	4,811.50	18,679.75	16,986.15
คณะมนุษยศาสตร์ สาขาวิชาสารสนเทศศึกษา	6,296.00	5,774.00	6,193.50	5,764.50	19,381.30	17,466.10
คณะมนุษยศาสตร์ สาขาวิชาประวัติศาสตร์	7,066.00	6,335.25	6,675.00	5,665.00	19,010.20	17,442.50
คณะมนุษยศาสตร์ สาขาวิชาภาษาจีน สอบภาษาฝรั่งเศส	6,552.50	6,461.25	5,830.00	5,808.75		
คณะมนุษยศาสตร์ สาขาวิชาภาษาจีน สอบภาษาญี่ปุ่น	6,735.00	6,735.00				
คณะมนุษยศาสตร์ สาขาวิชาภาษาจีน สอบภาษาจีน	6,773.75	6,262.50	6,766.25	5,761.25		
คณะมนุษยศาสตร์ สาขาวิชาภาษาจีน					20,871.20	17,054.95
คณะมนุษยศาสตร์ สาขาการท่องเที่ยวและการโรงแรม	7,038.75	6,177.00	7,065.25	6,166.50	19,910.75	18,969.10
คณะการสื่อสารมวลชน (รูปแบบที่ 1)	6,975.50	6,412.50	7,471.25	6,132.50		
คณะการสื่อสารมวลชน (รูปแบบที่ 2)	7,315.25	6,406.25	6,790.50	6,150.50		
คณะการสื่อสารมวลชน (รูปแบบที่ 3)	6,847.75	6,411.25	6,889.75	6,130.50		
คณะการสื่อสารมวลชน พื้นฐานวิทยาศาสตร์					20,253.30	18,558.50
คณะการสื่อสารมวลชน พื้นฐานศิลปศาสตร์ (รูปแบบที่ 1)					21,937.40	17,926.25
คณะการสื่อสารมวลชน พื้นฐานศิลปศาสตร์ สอบภาษาญี่ปุ่น (รูปแบบที่ 2)					18,054.15	18,054.15
คณะสังคมศาสตร์ สาขาวิชาภูมิศาสตร์	5,714.95	4,858.00	5,308.50	4,851.00	18,227.55	16,405.85
คณะสังคมศาสตร์ สาขาวิชาสังคมวิทยาและมานุษยวิทยา	6,751.50	5,810.50	7,107.50	5,642.00	19,504.80	17,535.75
คณะสังคมศาสตร์ สาขาวิชาไทยศึกษา	6,029.25	5,523.00	6,302.50	5,726.75	20,855.25	14,410.20
วิทยาลัยศิลปะ สื่อและเทคโนโลยี สาขาแอนิเมชัน รูปแบบที่ 1 (วท.บ.)			5,883.40	5,121.50	18,652.10	12,949.55
วิทยาลัยศิลปะ สื่อและเทคโนโลยี สาขาแอนิเมชัน รูปแบบที่ 2 (วท.บ.)			6,443.00	6,142.75	20,368.15	16,206.15
วิทยาลัยศิลปะ สื่อและเทคโนโลยี สาขาแอนิเมชัน รูปแบบที่ 3 (วท.บ.)			7,056.25	7,056.25		
วิทยาลัยศิลปะ สื่อและเทคโนโลยี สาขาแอนิเมชัน รูปแบบที่ 4 (วท.บ.)			6,344.75	6,207.25		
วิทยาลัยศิลปะ สื่อและเทคโนโลยี สาขาแอนิเมชัน (วท.บ.)	5,894.65	4,925.10				
วิทยาลัยศิลปะ สื่อและเทคโนโลยี สาขาวิศวกรรมซอฟต์แวร์ (หลักสูตรนานาชาติ) (วท.บ.)	6,062.75	3,954.60	6,215.00	4,351.00	16,322.25	11,442.10