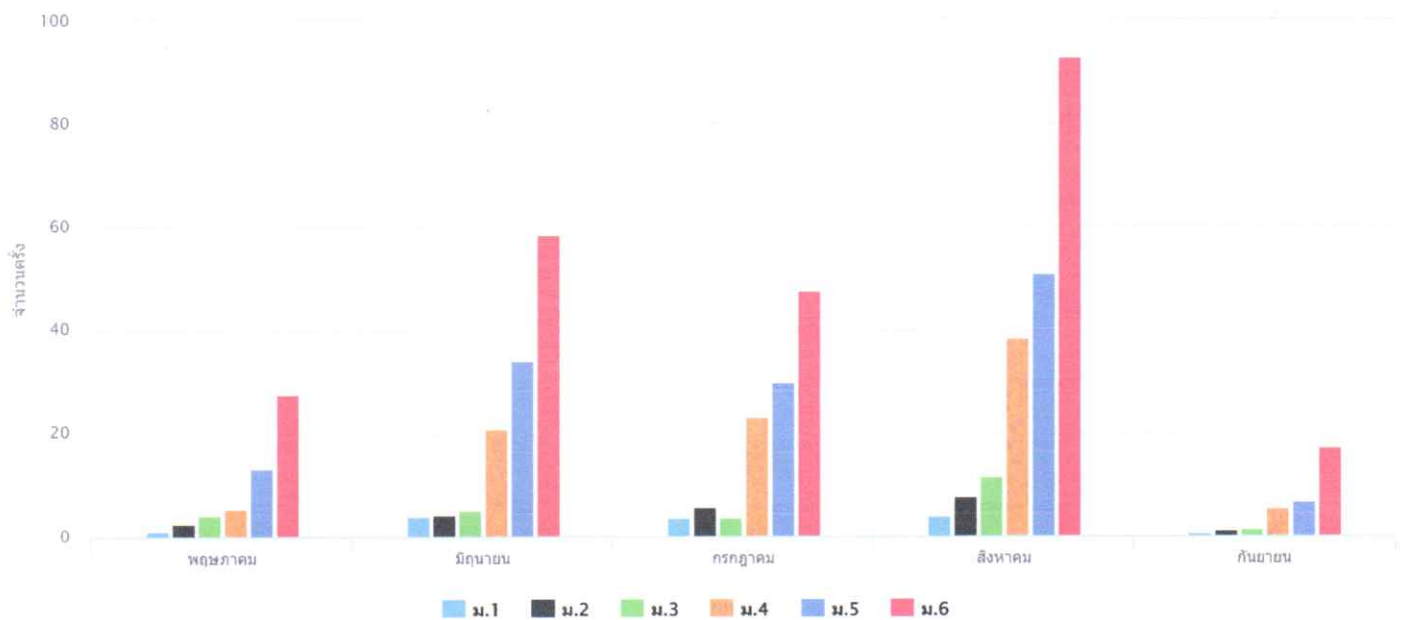


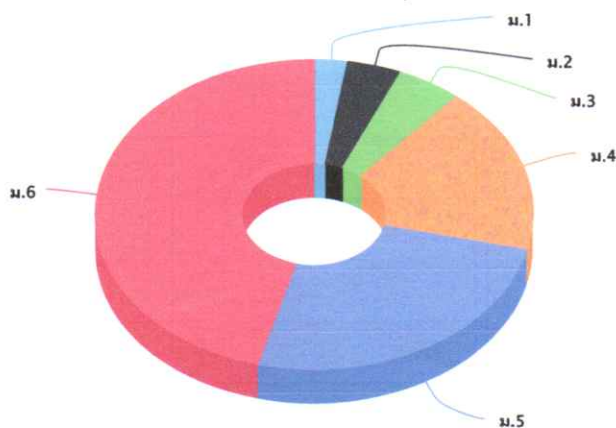


ชั้น	จำนวนนักเรียน	มาสาย (ร้อยละ)					เฉลี่ยร้อยละ
		พฤษภาคม	มิถุนายน	กรกฎาคม	สิงหาคม	กันยายน	
ม.1	577	1.21	3.81	3.64	3.99	0.52	2.63
ม.2	575	2.43	4.35	5.74	7.65	1.04	4.24
ม.3	526	4.18	4.94	3.61	11.41	1.52	5.13
ม.4	557	5.39	20.83	23.16	38.24	5.21	18.56
ม.5	529	13.23	34.03	29.87	50.85	6.81	26.96
ม.6	493	27.59	58.42	47.46	92.70	17.24	48.68
รวม	3,257	8.57	20.17	18.24	32.73	5.13	16.97

### สรุปการมาโรงเรียนสายของนักเรียนรายวัน



### ร้อยละของนักเรียน





สรุปสถิติร้อยละการมาโรงเรียน ปีการศึกษา 2565  
โรงเรียนจักรคำคณาทร จังหวัดลำพูน  
รายเดือน เดือน พฤษภาคม

ระดับชั้น	จำนวนเต็ม	มาตรงเวลา/เข้าแถวร้อยละ	มาสายร้อยละ	ขาดร้อยละ	อื่น ๆ ร้อยละ
ม.1	577	98.30	0.07	0.03	1.60
ม.2	575	97.86	0.12	0.30	1.72
ม.3	526	97.77	0.24	0.04	1.95
รวม ม.ต้น	1,678	97.98	0.14	0.13	1.75
ม.4	557	96.74	0.27	0.34	2.65
ม.5	529	96.31	0.73	0.24	2.72
ม.6	493	94.62	1.17	1.00	3.20
รวม ม.ปลาย	1,579	95.92	0.71	0.52	2.85
รวมทั้งหมด	3,257	97.01	0.41	0.31	2.27

หมายเหตุ อื่น ๆ หมายถึง ลา (ลากิจ/ลาป่วย) ป่วย

ลงชื่อ

ผู้บันทึก/รายงาน

(นางสาวอังศุพงศ์ อินตาชัย)

ลงชื่อ

ผู้ตรวจสอบ

( )

ลงชื่อ

รองผู้อำนวยการกลุ่มงานกิจการนักเรียน

(นายบุญชัย กลิ่นอวล)



สรุปสถิติร้อยละการมาโรงเรียน ปีการศึกษา 2565  
โรงเรียนจักรคำคณาทร จังหวัดลำพูน  
รายเดือน เดือน มิถุนายน

ระดับชั้น	จำนวนเต็ม	มาตรงเวลา/เข้าแถวร้อยละ	มาสายร้อยละ	ขาดร้อยละ	อื่น ๆ ร้อยละ
ม.1	577	97.65	0.13	0.02	2.21
ม.2	575	96.44	0.17	0.34	3.06
ม.3	526	97.34	0.21	0.10	2.35
รวม ม.ต้น	1,678	97.14	0.17	0.15	2.54
ม.4	557	96.37	0.73	0.55	2.35
ม.5	529	95.83	1.27	0.24	2.65
ม.6	493	93.39	2.09	0.88	3.64
รวม ม.ปลาย	1,579	95.24	1.35	0.55	2.86
รวมทั้งหมด	3,257	96.22	0.74	0.34	2.70

หมายเหตุ อื่น ๆ หมายถึง ลา (ลากิจ/ลาป่วย) ป่วย

ลงชื่อ  ผู้บันทึก/รายงาน  
(นางสาวอังศุภรณ์ อินตาชัย)  
ลงชื่อ  ผู้ตรวจสอบ  
(นายบุญชัย กลิ่นอวล)  
รองผู้อำนวยการกลุ่มงานกิจการนักเรียน



สรุปสถิติร้อยละการมาโรงเรียน ปีการศึกษา 2565  
โรงเรียนจักรคำคณาทร จังหวัดลำพูน  
รายเดือน เดือน กรกฎาคม

ระดับชั้น	จำนวนเต็ม	มาตรงเวลา/เข้าแถวร้อยละ	มาสายร้อยละ	ขาดร้อยละ	อื่น ๆ ร้อยละ
ม.1	577	97.22	0.17	0.04	2.57
ม.2	575	97.34	0.25	0.24	2.18
ม.3	526	97.50	0.16	0.07	2.27
<b>รวม ม.ต้น</b>	<b>1,678</b>	<b>97.35</b>	<b>0.19</b>	<b>0.12</b>	<b>2.34</b>
ม.4	557	96.68	0.95	0.30	2.07
ม.5	529	95.71	1.26	0.08	2.95
ม.6	493	93.23	2.02	1.22	3.53
<b>รวม ม.ปลาย</b>	<b>1,579</b>	<b>95.27</b>	<b>1.39</b>	<b>0.52</b>	<b>2.82</b>
<b>รวมทั้งหมด</b>	<b>3,257</b>	<b>96.33</b>	<b>0.78</b>	<b>0.32</b>	<b>2.57</b>

หมายเหตุ อื่น ๆ หมายถึง ลา (ลากิจ/ลาป่วย) ป่วย

ลงชื่อ  ผู้บันทึก/รายงาน  
(นางสาวอังศุพงศ์ อินตาชัย)  
ลงชื่อ  ผู้ตรวจสอบ  
(นายบุญชัย กลิ่นอวล)  
รองผู้อำนวยการกลุ่มงานกิจการนักเรียน



สรุปสถิติร้อยละการมาโรงเรียน ปีการศึกษา 2565  
โรงเรียนจักรคำคณาทร จังหวัดลำพูน

รายเดือน เดือน สิงหาคม

ระดับชั้น	จำนวนเต็ม	มาตรฐานเวลา/เข้าแถวร้อยละ	มาสายร้อยละ	ขาดร้อยละ	อื่น ๆ ร้อยละ
ม.1	577	97.74	0.10	0.12	2.04
ม.2	575	96.16	0.22	0.55	3.07
ม.3	526	97.19	0.39	0.15	2.27
รวม ม.ต้น	1,678	97.02	0.23	0.28	2.47
ม.4	557	95.08	1.08	0.94	2.91
ม.5	529	93.57	1.42	0.42	4.60
ม.6	493	90.41	2.53	1.22	5.85
รวม ม.ปลาย	1,579	93.10	1.65	0.85	4.40
รวมทั้งหมด	3,257	95.07	0.93	0.56	3.43

หมายเหตุ อื่น ๆ หมายถึง ลา (ลากิจ/ลาป่วย) ป่วย

ลงชื่อ

(นางสาวอังศุลย์ อินตาชัย)

ผู้บันทึก/รายงาน

ลงชื่อ

(นายบุญชัย กลิ่นอวล)

ผู้ตรวจสอบ

ลงชื่อ

(นายบุญชัย กลิ่นอวล)

รองผู้อำนวยการกลุ่มงานกิจการนักเรียน



สรุปสถิติร้อยละการมาโรงเรียน ปีการศึกษา 2565  
โรงเรียนจักรคำคณาทร จังหวัดลำพูน  
รายเดือน เดือน กันยายน

ระดับชั้น	จำนวนเต็ม	มาตรงเวลา/เข้าแถวร้อยละ	มาสายร้อยละ	ขาดร้อยละ	อื่น ๆ ร้อยละ
ม.1	577	97.22	0.09	0.03	2.66
ม.2	575	95.69	0.17	0.45	3.68
ม.3	526	96.92	0.30	0.19	2.60
รวม ม.ต้น	1,678	96.58	0.18	0.23	3.02
ม.4	557	96.74	0.86	0.30	2.11
ม.5	529	96.41	1.00	0.42	2.17
ม.6	493	92.63	2.76	2.27	2.34
รวม ม.ปลาย	1,579	95.37	1.49	0.94	2.20
รวมทั้งหมด	3,257	95.96	0.85	0.59	2.60

หมายเหตุ อื่น ๆ หมายถึง ลา (ลากิจ/ลาป่วย) ป่วย

ลงชื่อ

ผู้บันทึก/รายงาน

(นางสาวอังศตงค์ อินตาชัย)

ลงชื่อ

ผู้ตรวจสอบ

( )

ลงชื่อ

รองผู้อำนวยการกลุ่มงานกิจการนักเรียน

(นายบุญชัย กลิ่นอวล)



สรุปสถิติร้อยละการมาโรงเรียน ปีการศึกษา 2565

โรงเรียนจักรคำคณาทร จังหวัดลำพูน

รายงานภาค ภาคเรียนที่ 1

ระดับชั้น	จำนวนเต็ม	มาตรฐานเวลา/เข้าแถวร้อยละ	มาสายร้อยละ	ขาดร้อยละ	อื่น ๆ ร้อยละ
ม.1	577	97.67	0.12	0.06	2.15
ม.2	575	96.76	0.20	0.38	2.67
ม.3	526	97.39	0.26	0.10	2.24
รวม ม.ต้น	1,678	97.27	0.19	0.19	2.36
ม.4	557	96.11	0.83	0.57	2.50
ม.5	529	95.19	1.21	0.28	3.32
ม.6	493	92.57	2.10	1.16	4.17
รวม ม.ปลาย	1,579	94.68	1.36	0.66	3.30
รวมทั้งหมด	3,257	96.00	0.76	0.42	2.82

หมายเหตุ อื่น ๆ หมายถึง ลา (ลากิจ/ลาป่วย) ป่วย

ลงชื่อ

(นางสาวอังศุภรณ์ อินตาชัย)

ผู้บันทึก/รายงาน

ลงชื่อ

(นายบุญชัย กลิ่นอวล)

ผู้ตรวจสอบ

ลงชื่อ

(นายบุญชัย กลิ่นอวล)

รองผู้อำนวยการกลุ่มงานกิจการนักเรียน